



# ZACHTE DAGLENZEN VOOR MYOPIE MANAGEMENT

PRODUCTBROCHURE  
& AANPASADVIES

 Menicon

Menicon  
**BLOOM**<sup>TM</sup>  
**DAY**

Menicon  
**BLOOM DAY**<sup>TM</sup>

# Menicon BLOOM™ DAY



Menicon Bloom Day™ is een daglens met center-distance extended depth of focus. De daglens zijn CE-goedgekeurd en specifiek bedoeld voor het beheersen van de voortgang van bijziendheid..

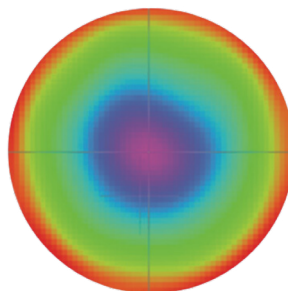


## SPECIFICATIES

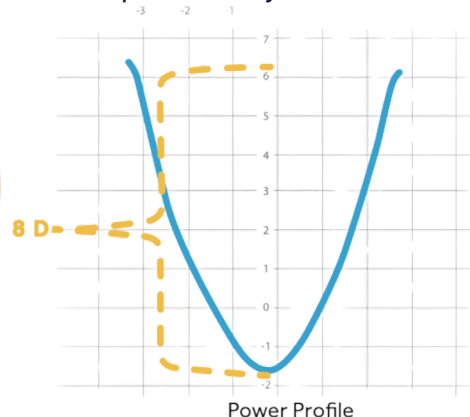
- Type: Zachte daglens
- Radius: 8,30 mm
- Sterkte: -0,25 dpt t/m -10.00 dpt
- Diameter: 14,50 mm
- Materiaal: Etafilcon A
- Watergehalte: 58%
- Blauwe tint
- UV filter: Ja
- Draagtijd: Minimaal 10 uur per dag, 6 dagen per week

## DESIGN

Extended depth of focus design met een snelle en vloeiende overgang in plussterkte van het centrale gedeelte tot in de periferie waarin de additie tot wel +8,00 dpt kan oplopen.



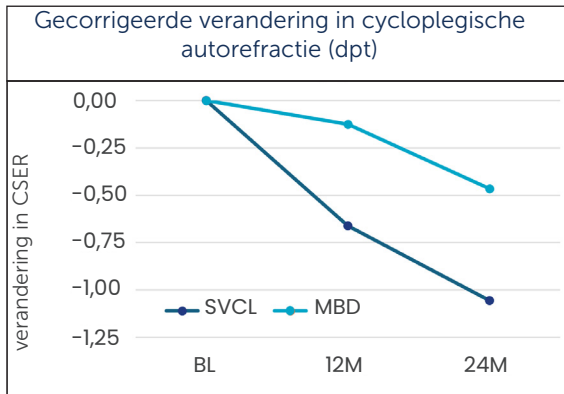
+8,00 dpt sterkte bij 6 mm diameter



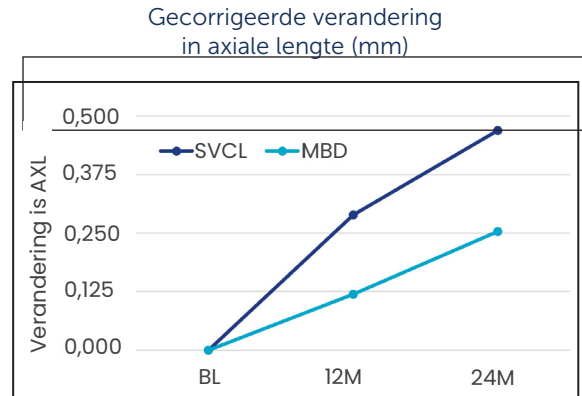


# MYOPIE MANAGEMENT RESULTATEN<sup>1</sup>

## Aanhoudende remming van myopieprogressie gedurende 2 jaar



**Verandering\* Tx Effect @ 24M:**  
0,59 dpt / 56%

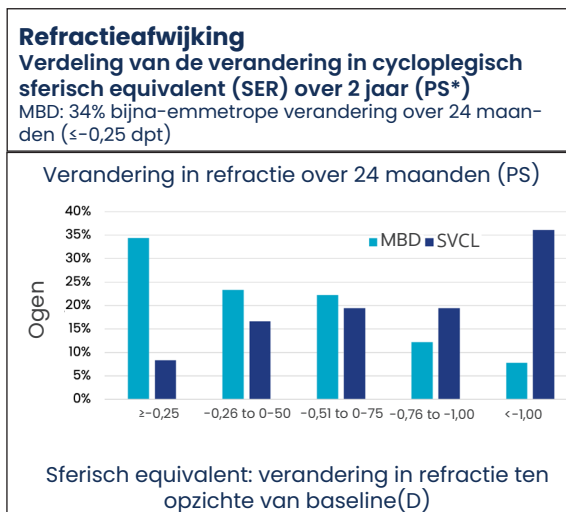


**Verandering\* Tx Effect @ 24M:**  
0,22 mm / 46%

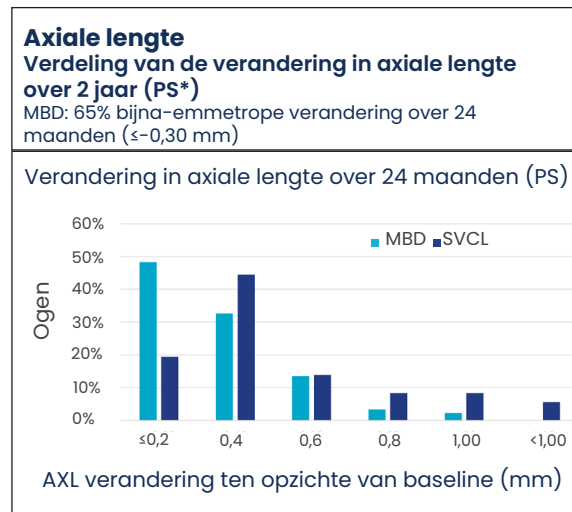
\*Gecorrigeerde gegevens, gestandaardiseerd voor belangrijke variabelen zoals leeftijd, geslacht en pupilgrootte. Gegevens gebaseerd op de geplande subgroep: 8–12 jaar, sterktebereik –0,75 tot –4,00 dpt.

CSER: cycloplegic spherical equivalent refraction; PS: Planned Subgroup; SVCL: single-vision contact lens; MBD: Menicon Bloom Day; M: months; Tx: treatment

## Bijna twee derde van de patiënten vertoonde slechts een minimale verandering in axiale lengte, dicht bij emmetropie.



34% van de patiënten die Menicon Bloom Day™ droegen, vertoonde geen klinisch significante myopieverandering (< 0,25 dpt)



65% van de patiënten vertoonde axiale groei vergelijkbaar met die van emmetrope kinderen van dezelfde leeftijd.

\*Gecorrigeerde gegevens, gestandaardiseerd voor belangrijke variabelen zoals leeftijd, geslacht en pupilgrootte. Gegevens gebaseerd op de geplande subgroep: 8–12 jaar, sterktebereik –0,75 tot –4,00 dpt

CSER: cycloplegic spherical equivalent refraction; PS: Planned Subgroup; SVCL: single-vision contact lens; MBD: Menicon Bloom Day; M: months; Tx: treatment



## VISUELE PRESTATIES

### ZICHT<sup>1</sup>

#### Scherp zicht blijft behouden, zonder concessies

- **VISUS(VA)**: Verte- en nabijvisus van 20/20 blijft behouden, vergelijkbaar met brilcorrectie
- **CONTRASTGEVOELIGHEID**: Visus bij laag contrast is vergelijkbaar met enkelvoudige contactlenzen
- **STEREOPSIS**: Behouden

### ASTIGMATISME<sup>2</sup>

#### Klinische aangetoonde compensatie van astigmatisme

tot **3,00 dpt** (100% compensatie tot 2,00 dpt; 83% tot 3,00 dpt).

Het ontwerp van de Menicon Bloom Day™ creëert een lange focuszone. Hierdoor kan een breed bereik van astigmatisme functioneel worden gecompenseerd. Beide astigmatische meridianen vallen binnen deze focuszone.

In tegenstelling tot traditionele torische lenzen, die gebruikmaken van twee brandpunten om astigmatisme op een specifieke as te corrigeren, ondersteunt deze benadering compensatie van astigmatisme zonder een as-specifiek ontwerp.

#### ACCOMMODATIESTRESS

Kinderen ervaren verminderde accommodatiestress en een verbeterde prestatie bij nabij zien.

#### COMPLIANCE & VEILIGHEID<sup>1</sup>

De lenzen werden dagelijks 11-12 uur gedragen en comfortabel ervaren. Geen serieuze contactlens gerelateerde bijwerkingen zijn geconstateerd.



#### CONTINUE BEHANDELING OVER VERSCHILLENDE PUPILGROOTTES <sup>1</sup>

De effectiviteit is aangetoond tot en met jaar 2 over een breed bereik aan pupilgroottes (2–7 mm), waardoor de lens geschikt is voor kinderen die veel buiten actief zijn of regelmatig digitale apparaten gebruiken.

- Bij grotere pupilgroottes wordt het behandelingseffect versterkt, wat de resultaten van myopiemanagement verder verbetert.

Opmerking: De gemiddelde pupilgrootte binnenshuis bedraagt 5,5 tot 6,00 mm<sup>3,4</sup>

# AANPASREGELS

## Starten met Menicon Bloom Day

- Bezoek 1: Eerste onderzoek
- Bezoek 2: Afleveren van de lenzen
- Bezoek 3: Controle na 1 week
- Bezoek 4: Kwartaalcontrole

## EERSTE ONDERZOEK

Bij het eerste onderzoek worden de anamnese, tests en metingen uitgevoerd die nodig zijn om de juiste contactlens te bepalen.

## INITIËLE METING

### 1. Refractie

Gebruik de best gecorrigeerde brilrefractie met de volledige cilindercomponent.

Gebruik je Easyfit voor de aanmeting?

- Vul dan de sterkte in. Easyfit berekent automatisch de juiste lens.

Bestel je via de website?

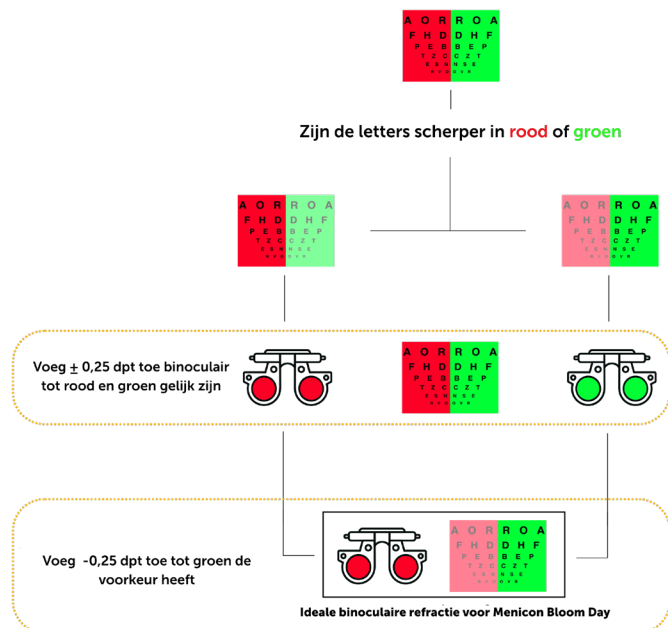
- Ga dan door naar stap 2.

### 2. Binoculair DuoChrome-Test

Gebruik de rood-groen DuoChrometest om binoculair te controleren of de klant niet te veel plussterkte heeft. Vergeet niet het licht uit te doen en beide ogen open te laten. Eindig de test met een lichte voorkeur voor **groen**.

### 3. Sferisch equivalent

Neem hiervan het sferische equivalent (de sferische waarde + de helft van de cilinder).



## AFLEVEREN LENZEN

Zodra de lenzen bij de oogzorgspecialist zijn binnengekomen, kan de klant langskomen om ze op te halen en instructies te ontvangen over het juiste gebruik en de omgang met de lenzen.



Aanpassen zoals een enkelvoudige contactlens: optimaliseer het vertezicht.

## LENSPASSING

- 1. Laat de lens minstens 10 minutes op het oog stabiliseren.** Het brein past zich aan aan het ontwerp van de lens.
  - Het zicht in de verte wordt al beter en acceptabel.
  - DOE GEEN overrefractie op dit moment.
- 2. Evalueer de passing van de lens:** comfort, concentratie en beweging.
- 3. Lever de lenzen af.** De klant draagt één week lang dagelijks een nieuw paar daglenzen.

## CONTROLE NA 1 WEEK

De controle na de eerste week is belangrijk. Dan kunnen de lenzen goed worden beoordeeld op passing en visus.

## GEZICHTSSCHERPTE Controleer binoculair zicht.

- **Voor geen overrefractie uit.**
- Indien nodig, pak een nieuwe paslens in aangepaste sterkte.
  - **Als het zicht niet scherp is, verhoog dan de sterkte met -0,25 dpt in het dominante oog**(sensorische dominantie). Als het zicht verbetert, behoud dan deze extra -0,25 dpt.
  - Als het zicht verbetert maar nog steeds niet optimaal is, **verhoog dan ook -0,25 dpt in het niet-dominante oog.**



### TIPS

- Geef niet teveel plussterkte
- Meet niet over de lenzen heen. Indien nodig maak gebruik van een nieuwe paslens
- Plan direct de vervolgspraken in zodat dit niet kan worden vergeten (elke 3 maanden)

## BRONNEN

†This information reflects the 2-Year data set (of a 3-year study). After 24 months (year 3), the study protocol states that the control group will cross over to treatment. The PROTECT study is ongoing, and the data will continue to be reviewed and analyzed with additional details to be shared as available.

1. Tuan, KM (Ashley). New Evidence Uncovered: 2-Year RCT Findings in Myopia Management, Astigmatism, and Vision Outcomes with NaturalVue, presented at American Academy of Optometry; October 10, 2025; Boston, MA, USA.
2. Clinical study 'Evaluation of Visual Acuity with Multifocal Catenary Curve-Based Contact Lens Design in Different Degrees of Astigmatism', executed by Carracedo, G.; University Complutense of Madrid, Spain.
3. Brown JT, Connelly M, Nickols C, Neville KA. Developmental Changes of Normal Pupil Size and Reactivity in Children. J Pediatr Ophthalmol Strabismus. 2015;52(3):147-51.
4. Silbert J, Matta N, Tian J, Singman E, Silbert DI. Pupil size and anisocoria in children measured by the plusoptiX photoscreener. J AAPOS. 2013;17(6):609-611.

\*Adjusted data, equalized for key variables such as age, sex, and pupil size. Data reflects Planned Subgroup ages 8-12 years and power range of -0.75 to -4.00 D.

Menicon  
**BLOOM DAY**<sup>TM</sup>



Menicon  
**BLOOM**  
**DAY**<sup>TM</sup>

