

## Productoverzicht



# Voorwoord

Een nieuwe productcatalogus. We zijn zeer trots op het eindresultaat dat ons vakmanschap en onze visie zo mooi laat zien. Hetgeen waar we elke dag met veel plezier aan werken gebundeld in een helder overzicht voor u, onze klant.

## Origami

Dat plezier is iets wat onze huisstijl zeker uitstraalt. Daarnaast symboliseert origami de essentie van vakmanschap. Subtiel, aandacht voor detail, concentratie, en creativiteit zorgen voor fantastische resultaten. Deze karakteristieken komen terug in al onze producten.

## Ambitie, plezier en creativiteit

Dagelijks zijn we bij Menicon bezig met het ontwerpen en maken van contactlenzen. Om iedereen zo comfortabel en zo scherp mogelijk te laten zien. Zicht is een van de belangrijkste zintuigen. Het versterkt de manier waarop je leeft, je plezier, je creativiteit, je ambitie. Deze waarden komen dagelijks terug in onze manier van werken. Ook de relaties met onze partners zijn op deze waarden gebouwd. Samen werken we aan nieuwe inzichten, het innoveren van onze processen en producten en aan optimale service voor onze klanten.

## Indeling catalogus

Onze producten zijn in een aantal duidelijke categorieën onder te verdelen. Onze medische lenzen, met mooie oplossingen voor een ieder die meer aandacht nodig heeft. Onze harde lenzen in vele soorten en maten, alles aanpasbaar in zeer brede ranges. Onze zachte maatwerklenzen, comfort op een zeer hoog niveau. Onze uitgebreide lijn disposables met onder andere de unieke Miru 1day Flat Pack en de Kisu Multi Toric maandlens. En onze contactlensvloeistoffen om elke lens op de beste manier te kunnen inzetten, reinigen en bewaren.

Heeft u vragen over onze producten of diensten? U kunt op werkdagen altijd contact opnemen met onze collega's. We helpen u graag.

Groet,

Bart van der Linden  
Algemeen Directeur



## Inhoud

### Orthokeratologie

Menicon Nachtlenzen® 5

### Medische lenzen

ROSE K2 Keratoconus (KC) 9  
 ROSE K2 Nipple Conus (NC) 11  
 ROSE K2 Irregular Cornea (IC) 12  
 ROSE K2 Post Graft (PG) 13  
 ROSE K2 extra aanpasopties 14  
 Menicon Time XL mini sclera 15

### Myopie

Menicon Bloom Day™ 18  
 Menicon Bloom Night™ 19

### Harde lenzen

Menicon Contour 21  
 Menicon Comfort 23  
 Menicon Omni 30  
 Menicon Exact 32  
 Menicon FlexiCurve 34  
 Torische lenzen 36  
 Multifocale lenzen 41  
 Bifocale lenzen 45  
 Materialen 46

### Zachte maatwerklenzen

Menicon Individual 1month 50  
 Menicon Individual 3month 53  
 Menicon Vintage 55

### Disposables

Miru 1month 58  
 Miru 1day Flat Pack 61  
 Miru 1day UpSide 63  
 PremiO 65  
 Kisu 67

### Lenzenvloeistoffen

#### Zachte lenzen vloeistof

Solocare Aqua® 70  
 Mycare 70

#### Harde lenzen vloeistof

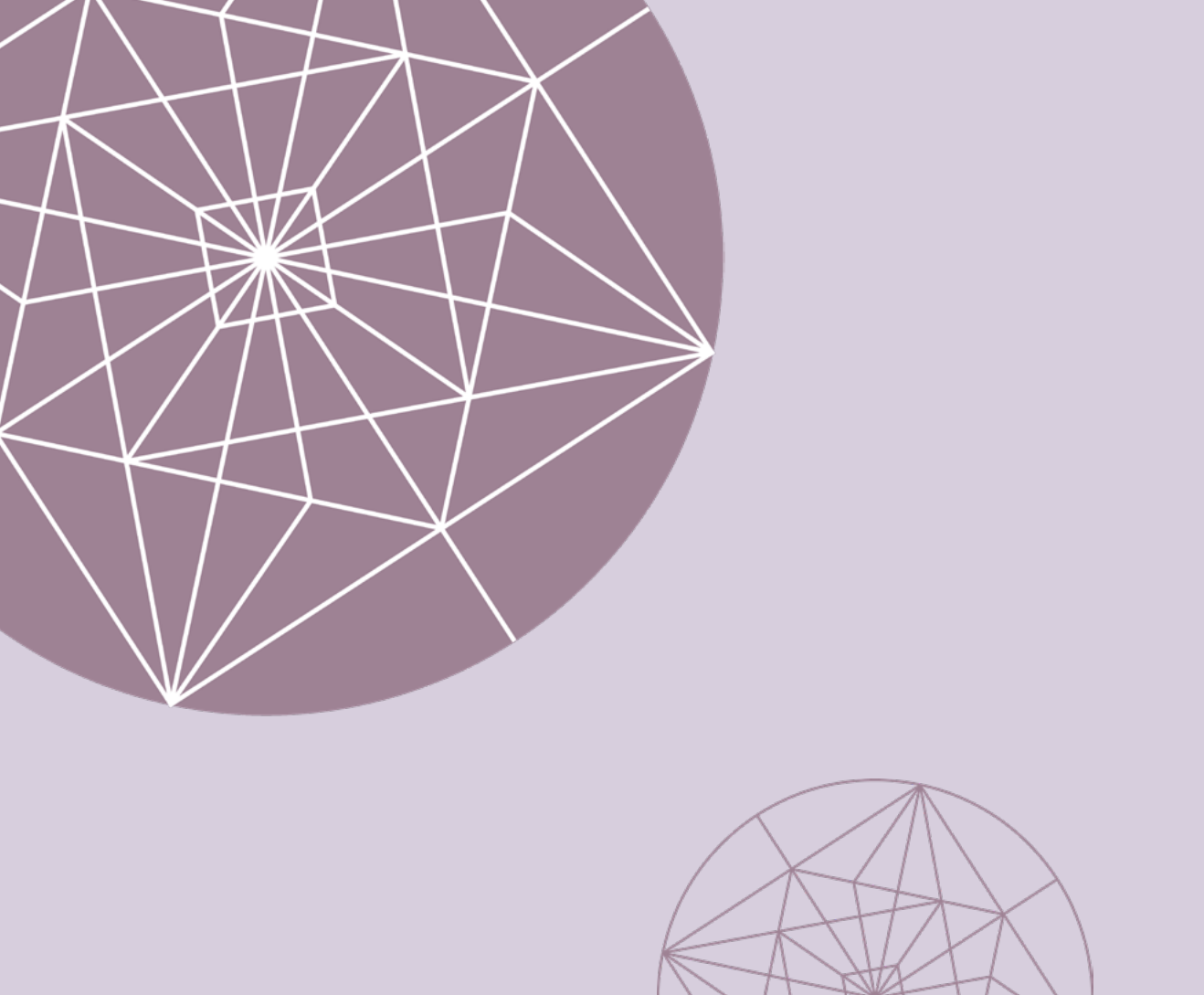
Menicare Pure 71  
 Menicare Plus 71  
 Progent 71  
 Spray&Clean 72  
 Menicon Nachtlenzen® Onderhoud 72  
 Menicon Bloom Night™ Onderhoud 73

#### Harde en zachte lenzen vloeistof

PLATINCARE 73

### Oogdruppels

I-Fresh YAL 74  
 I-Fresh Moisture 74  
 I-Fresh Comfort 74

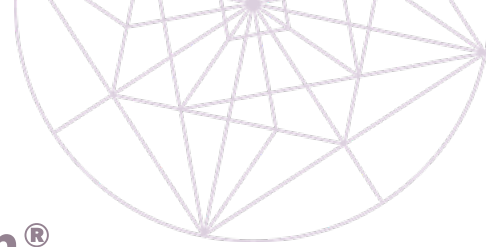


## Orthokeratologie

Onze Menicon Nachtlenzen® zijn ontworpen op basis van orthokeratologie (orto-K) techniek.

Op het gebied van zichtoplossingen middels ortho-K bieden we u twee opties; de Nachtlens 2 en de Nachtlens PRO (beide verkrijgbaar als sferisch en torisch design). Draggers van onze ortho-K lenzen zijn zeer tevreden met hun zichtoplossing. Vooral de vrijheid overdag geen bril of lenzen te hoeven dragen wordt als zeer positief ervaren.

Met deze bewezen veilige manier van myopie correctie heeft u als specialist een onderscheidend product in handen dat nog altijd in bekendheid toeneemt onder consumenten. Voor myopie controle verwijzen we graag naar Menicon Bloom Night en Menicon Bloom Day in de brochure "Myopie Management".



# Menicon Nachtlenzen®

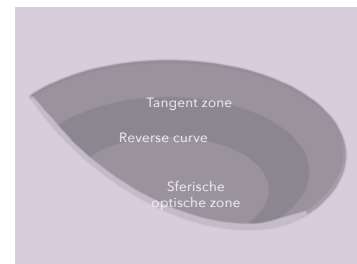
	Sferisch		Torisch	
	Menicon Nachtlenzen®	Menicon Nachtlenzen® PRO	Menicon Nachtlenzen® Toric	Menicon Nachtlenzen® PRO Toric
<b>Leveringsbereik</b>				
<b>BCR</b>	7,50 mm t/m 10,00 mm, stappen van 0,05 mm			
<b>Diameter</b>	10,20 mm, 10,60 mm, 11,00 mm			
<b>Tangent</b>	50° t/m 65°	26° t/m 41°	46° t/m 65°	26° t/m 44°
<b>Hoogte</b>	0,50 mm - 0,89 mm, stappen van 0,01 mm	0,95 mm - 1,45 mm, stappen van 0,01 mm	0,50 mm - 0,97 mm, stappen van 0,01 mm	0,95 mm - 1,54 mm, stappen van 0,01 mm
<b>Geschikt voor sterktes</b>	S -0,75 dpt t/m S -4,00 dpt C tot -1,50 dpt volgens de regel en tot -0,50 dpt tegen de regel	S -0,75 dpt t/m S -5,50 dpt C t/m -2,50 dpt volgens en tegen de regel	S -0,75 dpt t/m S -4,00 dpt C tot -2,50 dpt volgens de regel en tot -1,50 dpt tegen de regel	S -0,75 dpt t/m S -5,50 dpt C t/m -2,50 dpt volgens en tegen de regel
<b>Eigenschappen</b>				
<b>Materiaal</b>	Menicon Z			
<b>Handlingtint</b>	R: rood / L: blauw			

## Voordelen

- Zeer comfortabele manier van lenzen dragen
- Hele dag scherp zien zonder bril of lenzen
- Onderscheidend product
- Hoge klanttevredenheid

## Lensontwerp

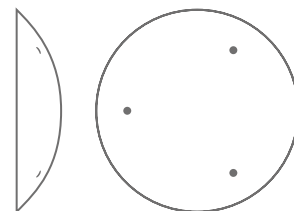
Menicon Nachtlenzen® zijn reverse-geometrie contactlenzen. De lens heeft een correctiezone in het centrum en een tangentiële zone in de periferie. Deze twee zones worden verbonden door een Reverse curve.



Lensontwerp Menicon Nachtlenzen®

De torische designs zijn geschikt voor ogen met een hogere corneacilinder. Dit resulteert in twee tangenten en twee hoogtes. Bij de Menicon Nachtlenzen® Toric is alleen de periferie torisch. Bij de Menicon Nachtlenzen® PRO Toric zijn zowel de periferie als de rand torisch. De correctiezone blijft in beide designs sferisch, net als bij de Menicon Nachtlenzen® en de Menicon Nachtlenzen® PRO. De Easyfit aanpassoftware berekent welke variant (sferisch of torisch) het meest geschikt is voor het oog.

De speciale vorm van de ortho-k lens met een vlakker centraal gedeelte en een steilere mid-periferie (reverse-geometrie) zorgt voor een gecontroleerde verdeling van krachten via de traanfilm tussen lens en cornea. Deze hydrodynamische werking resulteert in een lichte druk op het centrale deel van het hoornvlies en een negatieve druk in de mid-perifere zone. Hierdoor ontstaat een geleidelijke herverdeling van vloeistof tussen de epitheelcellen via natuurlijke verbindingen (gap junctions).



Er zitten drie fenestraties in de reversezone van een Nachtlenzen



Het effect is een tijdelijke afvlakking van het centrale hoornvliesoppervlak. Belangrijk is dat alleen de bovenste cellagen van het cornea-epitheel van vorm veranderen, zonder dat er verlies of schade optreedt aan het weefsel, zelfs niet bij langdurig gebruik. Ter bevordering van de traandoorspoeling en om ervoor te zorgen dat de lens niet vast gaat zitten op de cornea, hebben Menicon Nachtlenzen® drie gaatjes (fenestraties) in de reversezone.

## Aanpassing

Menicon Nachtlenzen® kunnen eenvoudig met behulp van een corneatopograaf en Easyfit worden aangepast. Easyfit berekent de juiste Nachtlens op basis van de geïmporteerde topografiebeelden en de ingevoerde subjectieve refractie. Voor het aanpassen van Nachtlens PRO is het noodzakelijk meerdere topografiebeelden per oog in te laden om de nauwkeurigheid van de berekening te vergroten. Ook een goed gemeten en ingevulde corneadiameter is zeer belangrijk voor het berekenen van de juiste Nachtlens.

**Let op!** Voor nieuwe dragers raden wij de Nachtlens PRO aan als eerste keuze in ortho-K. De winst zit voornamelijk in het aanmeetproces. Bestaande dragers kunnen de Nachtlens 2 blijven dragen.

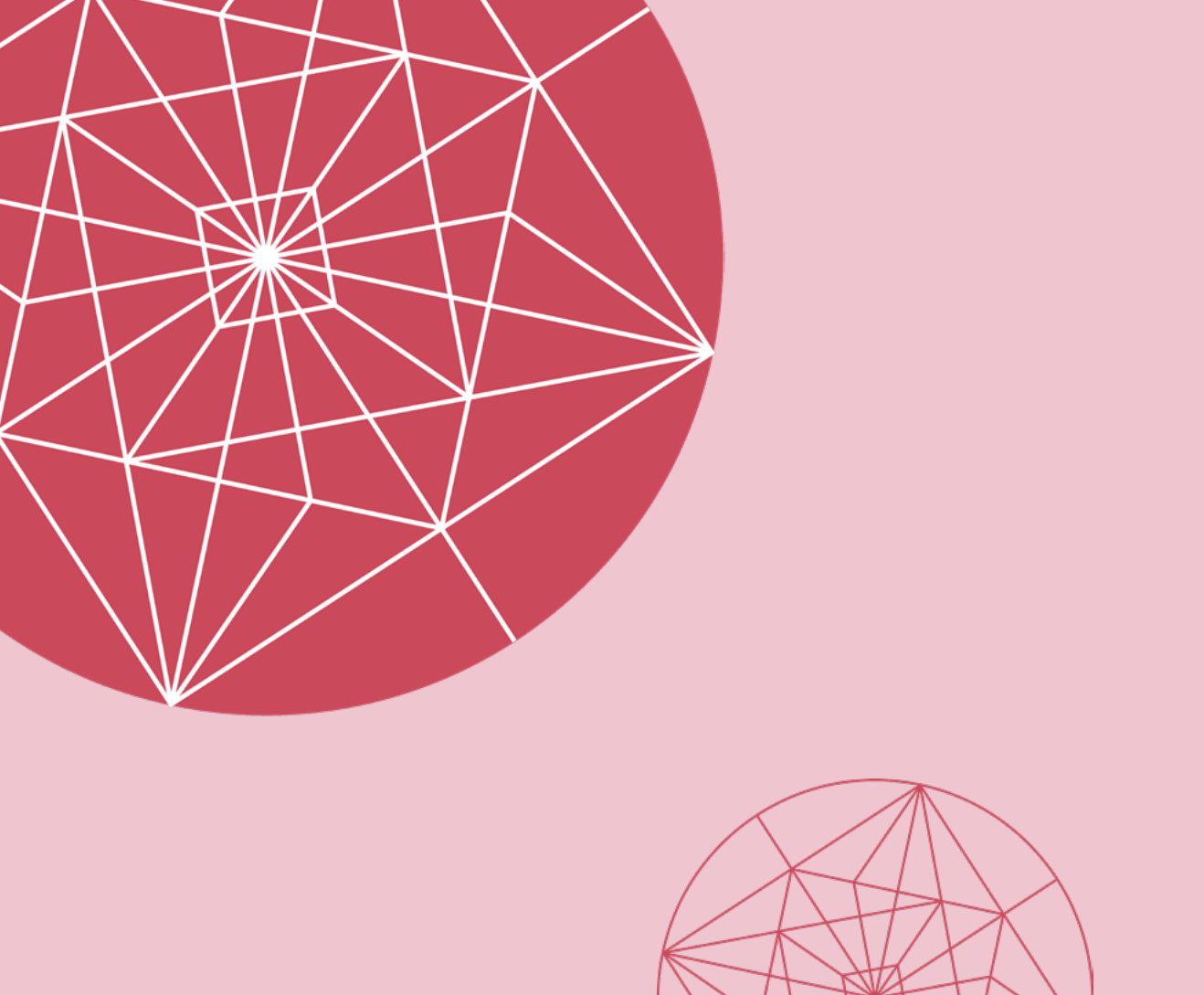
## Controles eerste jaar

Bij alle controles komt de cliënt zonder de lenzen in.

- 1e controle** De eerste controle vindt plaats de ochtend na de eerste nacht dat de Menicon Nachtlenzen® zijn gedragen. De controle moet voor 12:00 uur plaatsvinden. Tijdens de controle moet de cornea gecontroleerd worden met een spleetlamp.
- 2e controle** De tweede controle is na een week. Bij voorkeur dient de controle binnen 2 uur nadat de lenzen zijn uitgethaald uiterlijk plaats te vinden, uiterlijk voor 12.00 uur. De visus moet worden bepaald zonder lenzen en de ametropie moet ongeveer 70% zijn gecorrigeerd. Aan de lenzen hoeft nog niets te worden veranderd.
- 3e controle** Na drie weken is de derde controle. Ook deze controle moet voor 12:00 uur plaatsvinden. Tijdens deze controle moet de cornea topografie gemeten worden en de visus worden bepaald zonder de lenzen. De ametropie moet nu volledig gecorrigeerd zijn. Indien nodig, het recept van de lens veranderen.
- 4e controle** Uiteindelijk komt de klant elk half jaar terug voor een controle. Elk half jaar moeten de cornea topografie en refractie metingen worden uitgevoerd en moet de visus de hele dag de hele dag naar wens zijn. Het is noodzakelijk de lenzen ieder jaar te vervangen.

## Reiniging en onderhoud

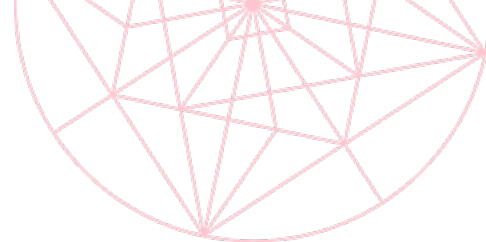
Voor dagelijks onderhoud wordt Menicare Pure of Menicare Plus geadviseerd. Dit i.c.m. Progent als maandelijkse reiniger om eiwitafzetting te verwijderen.



## Medische lenzen

Voor verschillende medische toepassingen zijn contactlenzen beschikbaar. Op deze manier bieden we patiënten met een irregulaire cornea, zoals een keratoconus, een comfortabele en effectieve zichtoplossing.

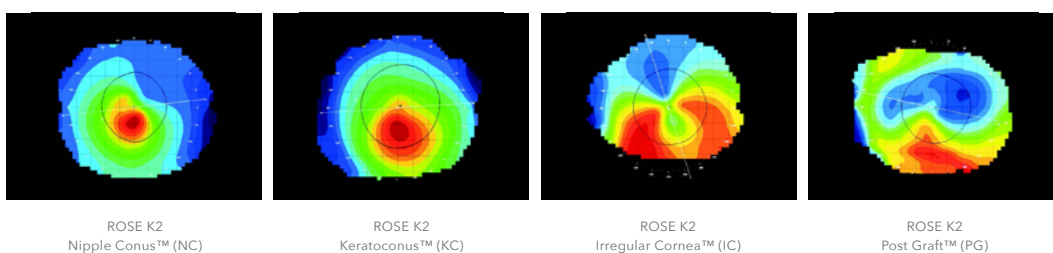
- ROSE K2 Keratoconus (KC)
- ROSE K2 Nipple Conus (NC)
- ROSE K2 Irregular Cornea (IC)
- ROSE K2 Post Graft (PG)
- Menicon Time XL mini sclera



## ROSE K

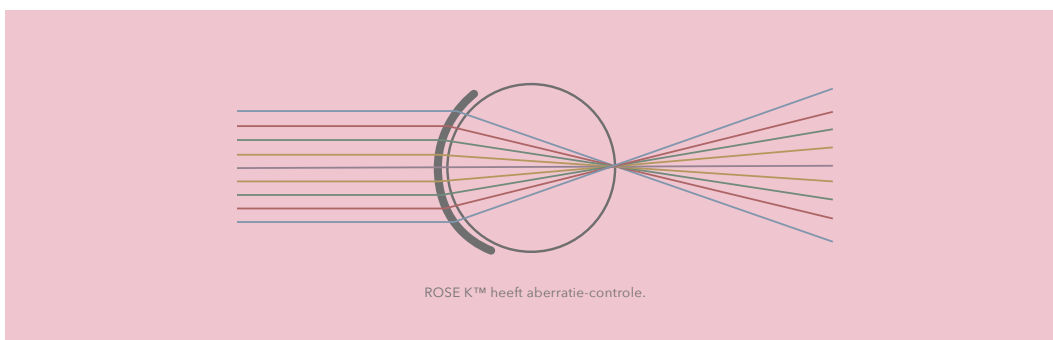
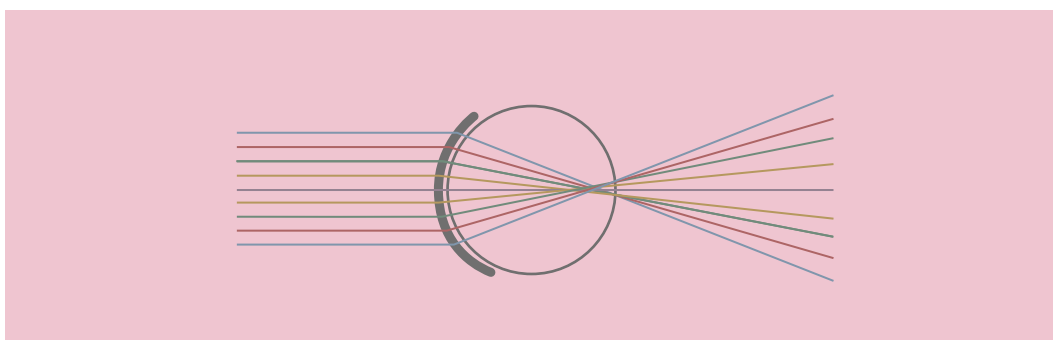
Het ROSE K programma is specifiek ontwikkeld voor de irregulaire cornea. Een veel voorkomende irregulariteit is een keratoconus. Keratoconus onderscheidt zich in verschillende posities, groottes en vormen. In het ROSE K programma is voor elk daarvan een speciale lens ontworpen. Daarnaast biedt ROSE K een specifieke lens om de visus van een gelaserde cornea te corrigeren.

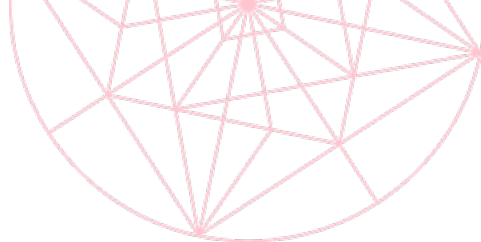
De lenzen zijn makkelijk aan te meten en geven een duidelijke comfort- en visusverbetering. Mede daarom is de ROSE K2 de meest aangemeten keratoconuslens ter wereld.



## Voordelen

- Makkelijke aanpas
- Keuze uit meerdere lensontwerpen
- Comfortverhoging voor keratoconus patiënten
- Keuze uit variabele periferie
- Sferische aberratie-control





## ROSE K2 Keratoconus (KC)

ROSE K2 Keratoconus (KC)

Leveringsbereik	
BCR	4,30 mm t/m 8,55 mm, stappen van 0,05 mm
Diameter	7,90 mm t/m 10,40 mm, stappen van 0,10 mm
Sterkte	S -25,00 dpt t/m S +25,00 dpt, stappen van 0,25 dpt
Edge lift	standard / increased / decreased
Eigenschappen	
Materiaal	Menicon Z, Menicon EX

### Lensontwerp

Typisch bij keratoconus zijn de verschillende stadia waarin deze zich kan uiten. In het lensontwerp is hier rekening mee gehouden. De optische zone is asferisch en wordt kleiner wanneer de BCR steiler is. Bij een beginnende keratoconus is vaak alleen centraal de radius steiler en is de periferie normaal. Bij een vergevorderde keratoconus wordt de centrale radius steiler en is een vlakke periferie nodig.

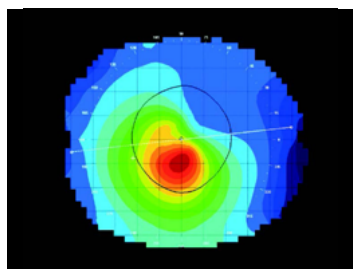


Lensontwerp  
ROSE K2  
Keratoconus (KC)

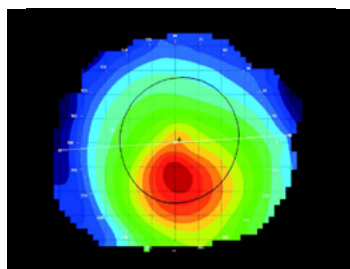
Eerste keuze bij:

- Oval keratoconus

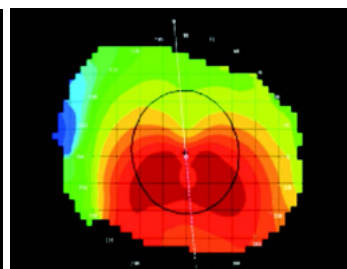
Alternatief bij Pellucid Marginal Degeneratie (PMD).



Nipple conus



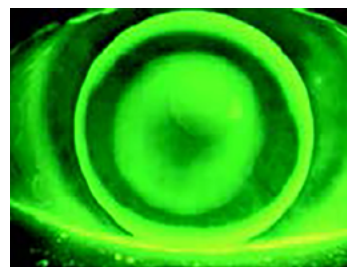
Oval conus



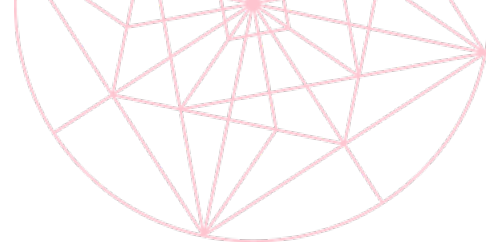
Vroege pellucid marginal degeneratie

### Aanpassing

Het aanpassen van een keratoconuslens is het makkelijkst met een corneatopograaf en Easyfit. Easyfit berekent de beste paslens en creëert een bestelling inclusief 3 alternatieve paslensen waarvan 2 dieper en 1 vlakker ten opzichte van de berekende paslens. Deze lenzen zijn vervolgens via Easyfit direct te bestellen.

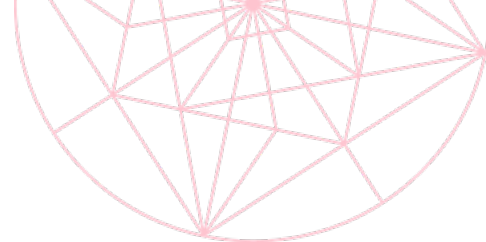


Voorbeeld van een goede lenspassing bij een keratoconus



Beschikt u niet over een corneatopograaf dan bestelt u vier paslenzen en hanteert u voor de eerste paslenskeuze de volgende aanpasregel:

- Bij K gemiddeld  $>7,00$  mm  $\Rightarrow$  BCR = K gemiddeld - 0,20 mm
- Bij K gemiddeld tussen 6,00 en 7,00  $\Rightarrow$  BCR = K gemiddeld
- Bij K gemiddeld  $<6,00$  mm  $\Rightarrow$  BCR = K gemiddeld +0,40 mm



## ROSE K2 Nipple Conus (NC)

ROSE K2 Nipple Conus (NC)

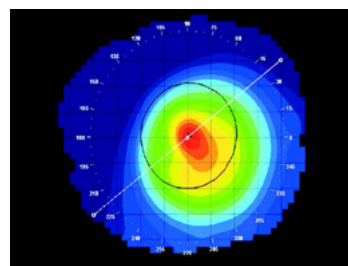
Leveringsbereik	
BCR	4,30 mm t/m 7,70 mm, stappen van 0,05 mm
Diameter	7,60 mm t/m 9,00 mm, stappen van 0,10 mm
Sterkte	S -25,00 dpt t/m S +25,00 dpt, stappen van 0,25 dpt
Edge lift	standard / increased / decreased
Eigenschappen	
Materiaal	Menicon Z, Menicon EX

### Lensontwerp

Dit lensontwerp is geschikt voor een steile, kleine nipple keratoconus met een hoge afvlakking. De kleine asferische optische zone in de lens past nauwkeurig bij de nipple vorm van de cornea. Kenmerkend is de snelle perifere afvlakking om de optische zone heen.

Eerste keuze bij:

- Nipple keratoconus

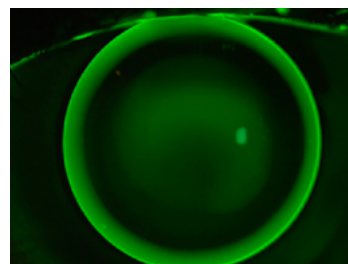


Nipple conus

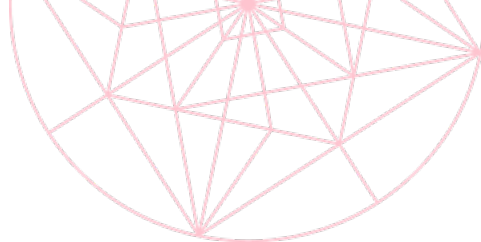
### Aanpassing

Het aanpassen van een keratoconuslens is het makkelijkst met een corneatopograaf en Easyfit. Easyfit berekent de beste paslens en creëert een bestelling inclusief 3 alternatieve paslensen waarvan 2 dieper en 1 vlakker ten opzichte van de berekende paslens. Deze lenzen zijn vervolgens via Easyfit direct te bestellen. Beschikt u niet over een corneatopograaf dan bestelt u vier paslensen en hanteert u voor de eerste paslenskeuze de volgende aanpasregel:

- Bij K gemiddeld >6,00 mm => BCR = K gemiddeld - 0,20 mm
- Bij K gemiddeld tussen 5,00 en 6,00 => BCR = K gemiddeld
- Bij K gemiddeld <5,00 mm => BCR = K gemiddeld + 0,30 mm



Voorbeeld van een goede lenspassing bij een keratoconus



## ROSE K2 Irregular Cornea (IC)

ROSE K2 Irregular Cornea (IC)

Leveringsbereik	
BCR	5,70 mm t/m 9,30 mm, stappen van 0,05 mm
Diameter	9,40 mm t/m 12,00 mm, stappen van 0,10 mm
Sterkte	S -25,00 dpt t/m S +25,00 dpt, stappen van 0,25 dpt
Edge lift	standard / (double) increased / (double) decreased
Eigenschappen	
Materiaal	Menicon Z, Menicon EX

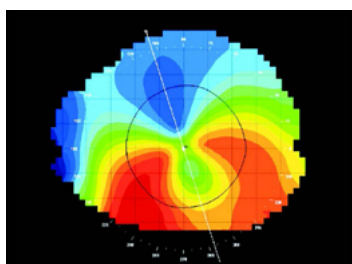
### Lensontwerp

Deze lens met een grote diameter is specifiek ontworpen om centrale onregelmatigheden op de cornea te overbruggen. De lens beschikt over een grote optische zone.

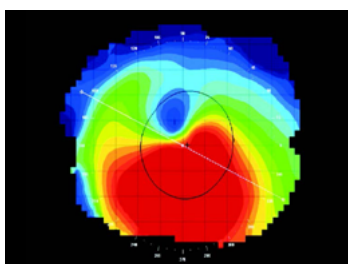
Eerste keuze bij:

- Pellucid marginal degeneratie (PMD)
- Keratoglobus

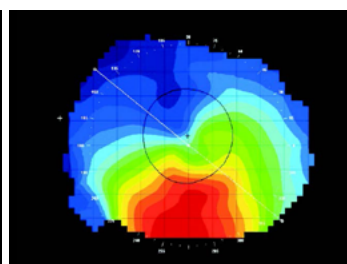
Alternatief bij grotere oval keratoconus.



Pellucid marginal degeneratie



Keratoglobus



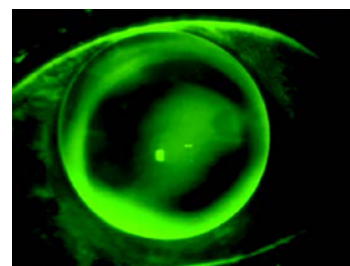
Grotere oval conus

### Aanpassing

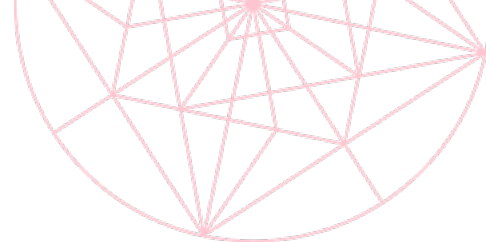
Het aanpassen van een keratoconuslens is het makkelijkst met een corneatopograaf en Easyfit. Easyfit berekent de beste paslens en creëert een bestelling inclusief 3 alternatieve paslensen waarvan 2 dieper en 1 vlakker ten opzichte van de berekende paslens. Deze lenzen zijn vervolgens via Easyfit direct te bestellen. Beschikt u niet over een corneatopograaf dan bestelt u vier paslensen en hanteert u voor de eerste paslenskeuze de volgende aanpasregel:

- $BCR = K \text{ steil} + 0,30 \text{ mm}$

De paslensen hebben een diameter van 11,20 mm.



Voorbeeld van een goede lenspassing bij een PMD



## ROSE K2 Post Graft (PG)

ROSE K2 Post Graft (PG)

Leveringsbereik	
BCR	5,70 mm t/m 9,30 mm, stappen van 0,05 mm
Diameter	9,40 mm t/m 12,00 mm, stappen van 0,10 mm
Sterkte	S -25,00 dpt t/m S +25,00 dpt, stappen van 0,25 dpt
Edge lift	standard / (double) increased / (double) decreased
Eigenschappen	
Materiaal	Menicon Z, Menicon EX

### Lensontwerp

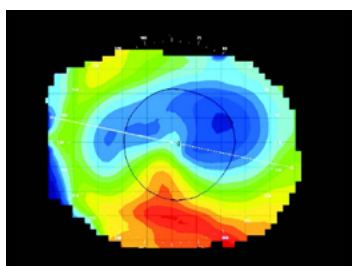
De ROSE K2 Post Graft heeft een grote diameter om met de periferie een goede centratie te creëren. Centraal zal de lens parallel zijn tot een lichte touch. De lens beschikt over een grote optische zone.

Eerste keuze na:

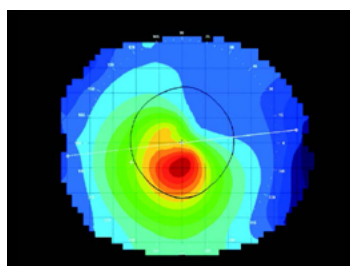
- laseroperatie
- keratoplastiekoperatie

Alternatief bij:

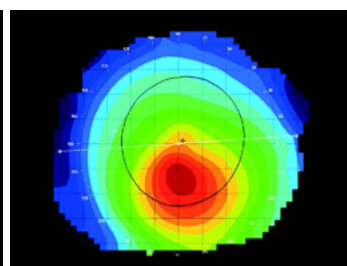
- Oval keratoconus
- Nipple keratoconus



lasik induced ectasia



nipple conus



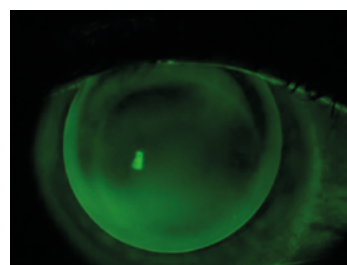
oval conus

### Aanpassing

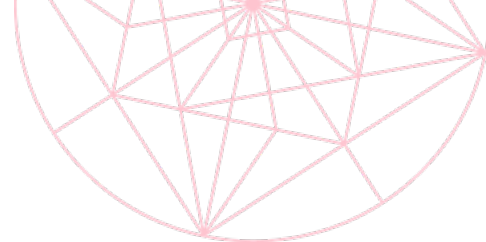
Het aanpassen van een keratoconuslens is het makkelijkst met een corneatopograaf en Easyfit. Easyfit berekent de beste paslens en creëert een bestelling inclusief 3 alternatieve paslensen waarvan 2 dieper en 1 vlakker ten opzichte van de berekende paslens. Deze lenzen zijn vervolgens via Easyfit direct te bestellen. Beschikt u niet over een corneatopograaf dan bestelt u vier paslensen en hanteert u voor de eerste paslenskeuze de volgende aanpasregel:

- BCR = K gemiddeld - 0,30 mm

De paslensen hebben een diameter van 10,40 mm.



Voorbeeld van een goede lenspassing bij een PMD

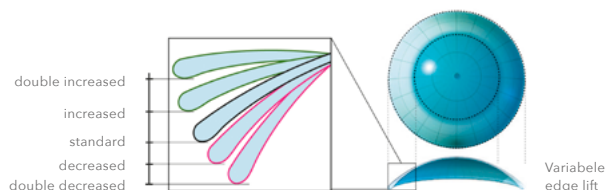


## ROSE K2 extra aanpasopties

Bij ROSE K2 aanpassingen volstaat in de meeste gevallen het standaard ontwerp. Indien de standaarduitvoering een ontoereikende passing geeft zijn er een aantal mogelijkheden om de periferie te wijzigen. Wilt u iets veranderen, overleg dan gerust met onze afdeling Professional Services.

### Variabele edge lift

Bij een sterk afwijkende periferie kunt u kiezen om de edge lift te vergroten of te verkleinen.



### Torische periferie

Bestel alleen een torische periferie bij een sterk torisch fluobeeld. Standaard wordt de periferie dan 0,80 mm steiler gemaakt.



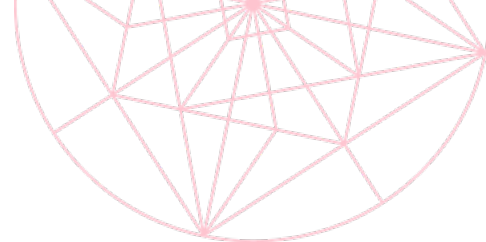
### Asymetric Corneal Technology (ACT)

Een keratoconus cornea loopt in de meeste gevallen inferior steiler weg. Indien de cornea inferior extreem veel steiler wordt, kunt u kiezen voor ACT.



### Reiniging en onderhoud

Voor dagelijks onderhoud wordt Menicare Pure of Menicare Plus geadviseerd. Dit i.c.m. Progent als maandelijkse reiniger om eiwitafzetting te verwijderen.



# Menicon Time XL mini sclera

Menicon Time XL mini sclera

Leveringsbereik	
BCR	7,40 mm t/m 9,20 mm, stappen van 0,20 mm
Diameter	14,0 mm t/m 17,5 mm, stappen van 0,50 mm
Sterkte	S -25,00 dpt t/m S +25,00 dpt, stappen van 0,25 dpt
Additie	+1,00 t/m +3,50 D in stappen van 0,50 D
Cilindersterkte	0,00 dpt t/m -5,00 dpt, stappen van 0,25 dpt en stappen van 1°
Hoogte	3000 µm t/m 4600 µm, stappen van 100 µm
Tangent met vlakke en steile meridiaan	28-56 / 30-60 in stappen van 2°
Eigenschappen	
Materiaal	Menicon Z, Optimum Extreme
Handlingtint	Geen
Extra opties	Aberratiecontrole (AC) en Limbal Clearance Factor (LCF)

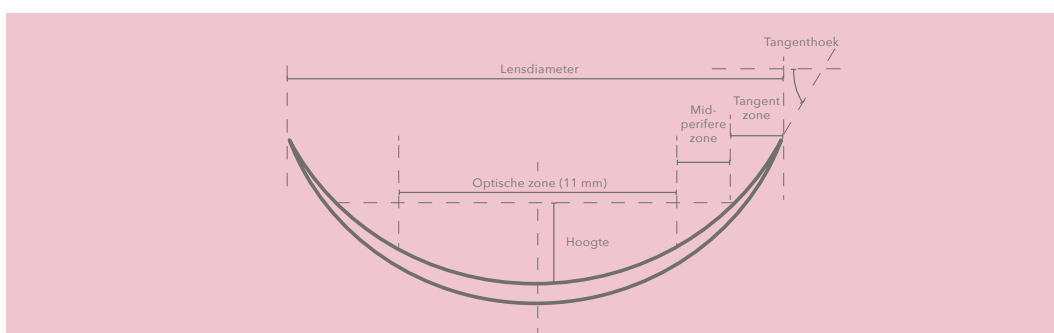
Bij de Menicon Time XL zijn twee belangrijke innovaties gecombineerd voor maximaal comfort en optimale lensprestaties. De periferie is namelijk linear en torisch uitgevoerd (bi-tangentieel). Door deze periferie en de grote lensdiameter kan de cornea volledig overbrugd worden met een optimale drukverdeling op de sclera. De Menicon Time XL biedt hiermee een oplossing voor de gevorderde irregulaire cornea en bij chronisch droge ogen.

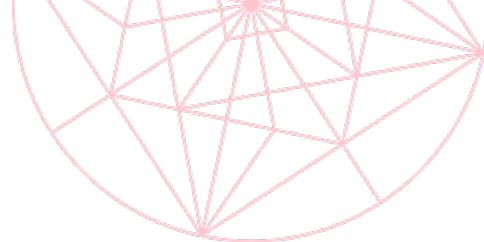
## Voordelen

- Zeer comfortabel door bi-tangentieel ontwerp met optimale drukverdeling
- Goede concentratie
- Lange dagelijkse draagtijden haalbaar
- Optimale overbrugging van cornea en limbus
- Makkelijke paslenskeuze met behulp van Easyfit
- Ook verkrijgbaar als multifocaal (standaard inclusief AC)

## Lensontwerp

Gevorderde irregulaire cornea's vertonen forse hoogteverschillen. Menicon Time XL biedt hiervoor de ideale oplossing. Door het hoge draagcomfort is de Menicon Time XL ook geschikt voor diegenen die corneale vormstabiele lenzen niet goed kunnen verdragen. De TimeXL biedt bescherming van de cornea en is daarom zeer geschikt voor toepassing bij chronisch droge ogen.





## Multifocaal

Menicon Time XL lenzen zijn verkrijgbaar als multifocale variant. Het profiel is vergelijkbaar met het Oblong ontwerp, maar is speciaal aangepast voor het Menicon Time XL design.

Dit center distance profiel is verkrijgbaar van additie +1,00 D t/m +3,50 D.

## Aanpassing

U kunt op twee manieren een eerste paslens kiezen:

1. Gebruik Easyfit om de eerste paslens te bepalen
2. Kies een lens op basis van ervaring

### 1. Gebruik Easyfit om de eerste paslens te bepalen

Om de paslens te bepalen importeert u de topografiebeelden naar Easyfit.

Het programma gebruikt de corneale topografiemetingen om de sclerale hoogte te schatten.

Aan de hand daarvan worden de sagittale hoogte en tangenten geadviseerd.

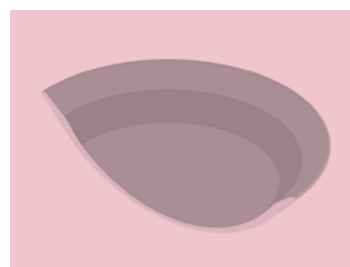
### 2. Kies een lens op basis van ervaring

De meest voorkomende sagittahoogte van de Menicon Time XL is 3600  $\mu\text{m}$ . Net als bij andere sclerale lenzen varieert de gewenste sagittahoogte per oog. Een patiënt met keratoconus kan een dieper corneaprofiel hebben en een grotere verhoging van de sagittahoogte vereisen in vergelijking met een normaal oog. Voor een patiënt die een corneatransplantatie of een refractieoperatie heeft ondergaan, kan een lagere hoogte zijn vereist.

Het cornea-scleraal profiel kan met een visuele inspectie worden beoordeeld.



Menicon Time XL clearance



Lensontwerp Menicon Time XL

Een optimaal passende sclerale lens heeft na 30 minuten dragen de volgende kenmerken:

- De druk is gelijkmatig verdeeld, er is hierdoor geen blanching zichtbaar
- Er is een centrale corneale clearance van circa 200  $\mu\text{m}$
- Er is een limbale clearance van circa 100  $\mu\text{m}$ , met een minimum van 50  $\mu\text{m}$

## Reiniging en onderhoud

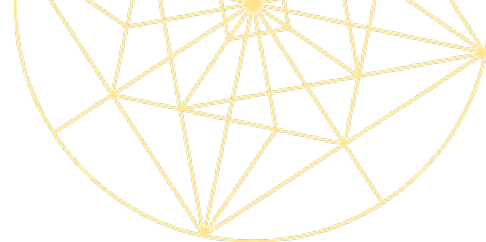
Gebruik voor het vullen van de lens ongeconserveerde zoutoplossing in ampullen-vorm. Voor dagelijks onderhoud wordt Menicare Pure of Menicare Plus geadviseerd. Dit i.c.m. Progent als maandelijkse reiniger om eiwitafzetting te verwijderen.



## Myopie Management

Voor verschillende medische toepassingen zijn contactlenzen beschikbaar. Met ons Menicon Bloom behandelplan bieden we een manier om de groei van myopie bij kinderen af te remmen.

- Menicon Bloom Day™
- Menicon Bloom Night™



# Menicon Bloom Day™

Menicon Bloom Day™

Leveringsbereik	
BCR	8,30 mm
Diameter	14,50 mm
Sterkte	S -0,25 dpt tot S -10,00 dpt
Eigenschappen	
Materiaal	Etafilcon A
Watergehalte	58%
UV-klasse	2

## Voordelen

- Zachte daglenzen voor myopie controle mét CE-keurmerk in Europa
- Myopiecontrole en myopiecorrectie gecombineerd
- Lenzen aanpassen en monitoring van de ontwikkeling via geoptimaliseerde, gebruiksvriendelijke Easyfit module
- Goed contact met de patiënt en monitoring van de klantervaring en het zicht via de Menicon Bloom app en Easyfit
- Duidelijke afspraken tussen specialist en patiënt middels een informed consent
- Zeer hygiënisch, elke dag een nieuwe set lenzen

## Lensontwerp

Het lensontwerp heeft veel weg van een multifocaal profiel. Uit onderzoek blijkt dat deze sterkteopbouw zeer effectief is als het gaat om remmen van myopie. Het onverstoorde sterkteverloop in de lens zorgt voor een rustig beeld. Over het algemeen wennen patiënten snel aan de hogere sterkte in de periferie.

## Aanpassing

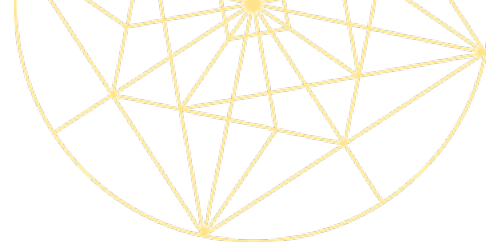
Aanpassing verloopt eenvoudig via Easyfit. Let op: het advies van Easyfit zal vaak 0,25 dpt hoger uitkomen dan verwacht. Dit wordt door Easyfit aan de hand van het lensdesign berekend en is dus correct.

Belangrijk aandachtspunt: Voer de lenscontrole pas uit na minimaal 15 minuten. Die tijd heeft de patiënt nodig om gewend te raken aan het vertezicht.

Verder is het belangrijk om bij de lenscontrole geen overrefractie toe te passen. Controleer nauwkeurig de visus zonder gebruikmaking van een phoropter, pasbril of flippers. Bij een niet acceptabele visus kunnen paslenzen van -0,25 dpt hoger uitkomst bieden. Meer informatie over het aanpassen van deze lens vindt u in de uitgebreide Menicon Bloom e-learning.

## Reiniging en onderhoud

Het is belangrijk de daglenzen elke dag te vervangen, verder onderhoud is niet noodzakelijk.



# Menicon Bloom Night™

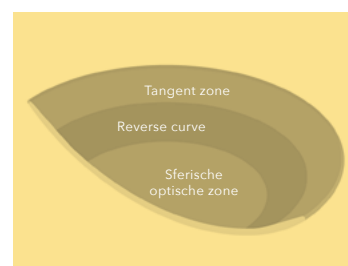
	Sferisch	Torisch
	Menicon Bloom Night™	Menicon Bloom Night™ Toric
<b>Leveringsbereik</b>		
<b>BCR</b>	7,50 mm t/m 10,00 mm, stappen van 0,05 mm	
<b>Diameter</b>	10,20 mm, 10,60 mm, 11,00 mm	
<b>Tangent</b>	50° t/m 65°	46° t/m 63°
<b>Hoogte</b>	0,95 mm - 1,45 mm, stappen van 0,01 mm	
<b>Geschikt voor sterktes</b>	S -0,75 dpt t/m S -4,00 dpt C tot -1,50 dpt volgens de regel en tot -0,50 dpt tegen de regel	S -0,75 dpt t/m S -4,00 dpt C tot -2,50 dpt volgens de regel en tot -1,50 dpt tegen de regel
<b>Eigenschappen</b>		
<b>Materiaal</b>	Menicon Z	
<b>Handlingtint</b>	R: rood / L: blauw	
<b>Fenestraties</b>	3 in de reversezone	

## Voordelen

- De eerste ortho-k lens voor myopie controle mét CE-keurmerk in Europa
- Myopie controle en myopie correctie gecombineerd
- Lenzen aanpassen en monitoring van de ontwikkeling via geoptimaliseerde, gebruiksvriendelijke Easyfit module
- Goed contact met de patiënt en monitoring van de klantervaring en het zicht via de Menicon Bloom app en Easyfit
- Duidelijke afspraken tussen specialist en patiënt middels een informed consent
- Iedere zes maanden nieuwe lenzen om de veiligheid en effectiviteit te waarborgen

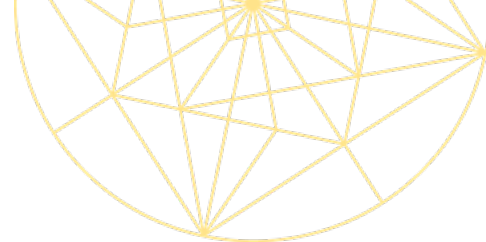
## Lensontwerp

Menicon Bloom Night is een lens die wordt gebruikt binnen het Menicon Bloom behandelplan. Er wordt gebruik gemaakt van orthokeratologie om de toename van myopie te remmen. Daarnaast ziet de lensdrager overdag scherp zonder bril of lenzen. De lens heeft een correctiezone in het centrum en een tangentiële zone in de periferie. Deze twee zones worden verbonden door een reversezone.



Lensontwerp  
Menicon Bloom  
Night™

Menicon Bloom Night Toric is ontworpen voor kinderen met een hogere corneacilinder. De lens heeft twee tangenten en hoogtes, het basisontwerp van de lens is gebaseerd op dat van Menicon Bloom Night.



## Aanpassing

Menicon Bloom Night valt binnen het Menicon Bloom behandelplan en kan ook alleen in combinatie met het volledige behandelplan worden gekozen als oplossing voor myopie controle. De lens is met behulp van een corneatopograaf en Easyfit eenvoudig aan te passen. Menicon Bloom Night kan toegepast worden bij een corneacilinder tot -1,50 volgens de regel, tot -0,50 tegen de regel en Menicon Bloom Night Toric tot -2,50 volgens de regel, -1,50 tegen de regel. Easyfit berekent de lens op basis van de geïmporteerde topografiebeelden en de ingevoerde subjectieve refractie. Ook belangrijk bij het berekenen van de juiste lens is een goed ingevulde corneadiameter.

Meer informatie over het aanpassen van deze lens vindt u in de uitgebreide Menicon Bloom e-learning.

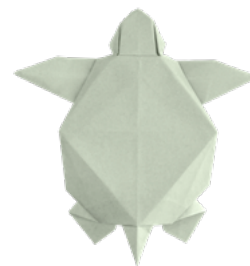
## Reiniging en onderhoud

Voor de perfecte verzorging van de lenzen is er het Menicon Bloom Night Onderhoudspakket. Dit pakket bevat Menicon Bloom Care voor de dagelijkse verzorging en Menicon Bloom Progent als maandelijks reiniger om eiwitafzetting te verwijderen.



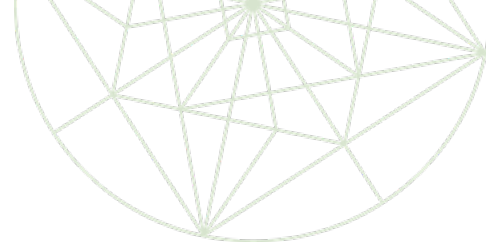
## Harde lenzen

Met de diversiteit binnen ons harde lenzenassortiment is er altijd een passend lensdesign beschikbaar. Elk ontwerp kent zijn eigen specifieke voordelen. De nieuwste lensdesigns zijn ontwikkeld op basis van de meest recente wetenschappelijke inzichten en laten zich eenvoudig aanpassen dankzij onze aanpasssoftware Easyfit. Bovendien verloopt de gewenning soepeler en is het draagcomfort bij deze moderne ontwerpen aanzienlijk verbeterd.



Harde lenzen worden op maat gemaakt en zijn geschikt voor een zeer breed spectrum van ogen. Dit brede aanpasbereik en de uitstekende visuele eigenschappen maken harde lenzen voor veel lensdragers een zeer fijne zichtoplossing.

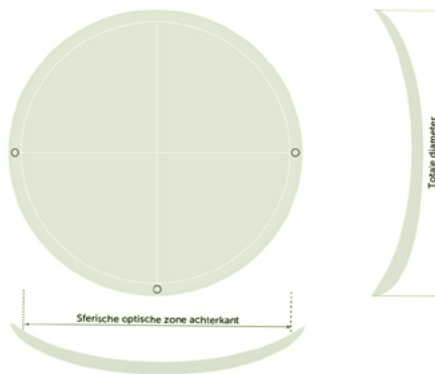
	Sferisch	Torisch Bi-torisch	Torisch Front torisch	Multifocaal	Torisch Multifocaal	Bifocaal
Menicon Contour	•	•	-	•	•	-
Menicon Comfort	•	•	-	•	•	-
Menicon Omni	•	•	•	•	•	•



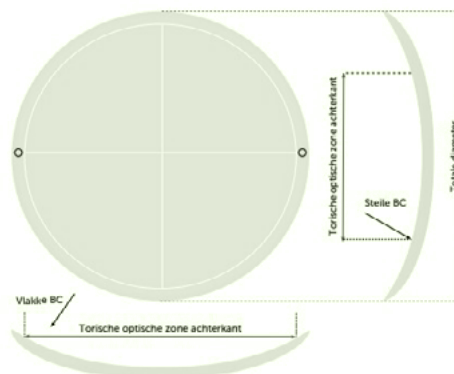
## Torische ontwerpen/designs

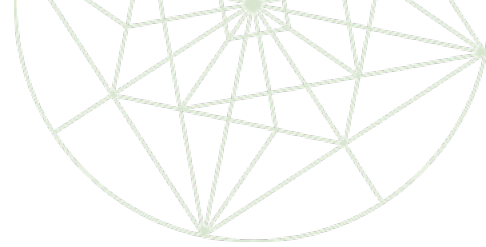
Het FT (fronttorisch) design kies je wanneer er een sferisch lensdesign nodig is, maar er een resterende cilindrische overrefractie wordt gemeten.

De binnenzijde van de lens is rotatiesymmetrisch. Dit houdt in dat de lens rondom dezelfde kromming heeft. Voor stabilisatie zit er standaard een prismaballast van  $1,5 \Delta$  op  $270^\circ$  in de lens, maar deze is variabel van  $1 \Delta$  tot  $2,5 \Delta$ . Ter herkenning voor de stabilisatie bevat de lens graveringen op de posities van 3,6 en 9 uur.

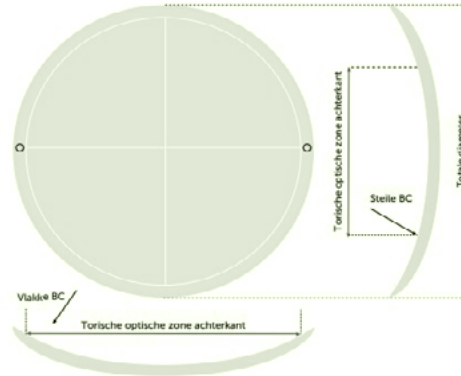


**Het BTC** (back toric compensation) design kies je wanneer er teveel radiusverschil in de vlakke en steile meridiaan zit om met een sferische lens te werken. Door de torische geometrie van de contactlens, is het alsnog mogelijk een parallel fluobeeld te behalen waardoor de corneavorm wordt gerespecteerd en het comfort verbeterd. Het verschil in brekingsindex tussen de cornea, traanlens en contactlens zorgt voor een nieuwe cilindrische afwijking. Deze wordt gecompenseerd met een frontcilinder op de contactlens (vandaar back toric compensation). Voor de klant resulteert dit in een sferische correctie. Ter herkenning voor de stabilisatie zijn er twee stippen op de lens gegraveerd op de vlakke meridiaan.

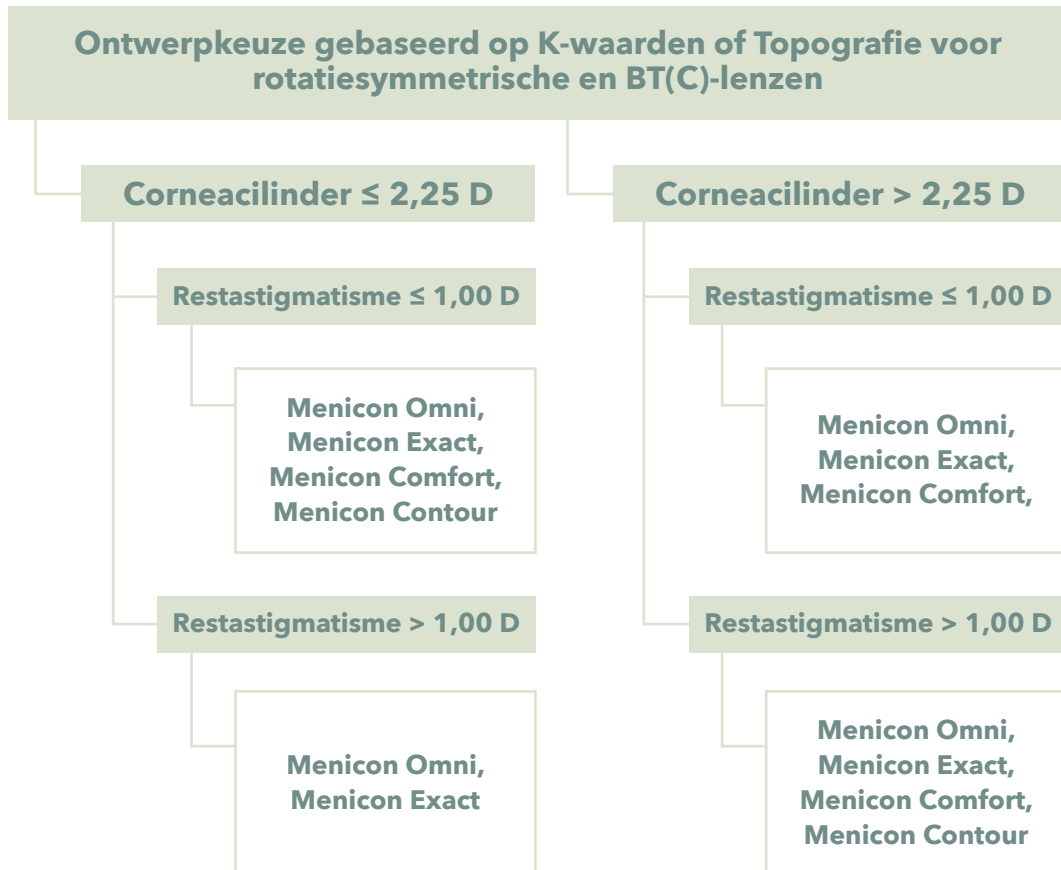


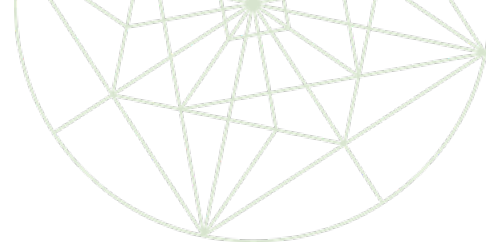


**Het BT** (bi-torisch) design kies je wanneer er veel radiusverschil in de vlakke en steile meridiaan zit om een parallelle passing te creëren. Dit design wordt pas besteld als er na het plaatsen van het BTC design een torische overrefractie gemeten wordt. De achterzijde van de lens heeft een torisch oppervlak en aan de voorzijde wordt met een frontcilinder de torische overrefractie gecorrigeerd. De frontcilinder is niet altijd gelijk aan je overrefractie. Ter herkenning voor de stabilisatie zijn er twee stippen op de lens gegraveerd op de vlakke meridiaan.



## Kiezen tussen sferische en torische ontwerpen

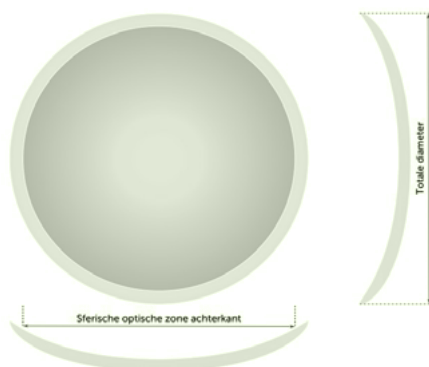




## Multifocaal

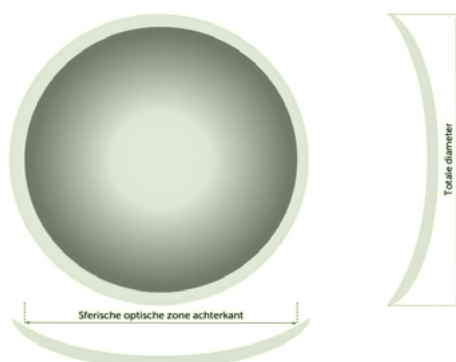
**Menicon Symbio** is een multifocaal design voor de beginnende presbyoop. Het is een center distance design, dat wil zeggen dat de additie langzaam oploopt naar de periferie met een vaste waarde van +0,75 D. De optische zone voor de verte is groter dan bij het reguliere design van de Progressive.

Menicon Symbio is beschikbaar bij de sferische Omni en Comfort



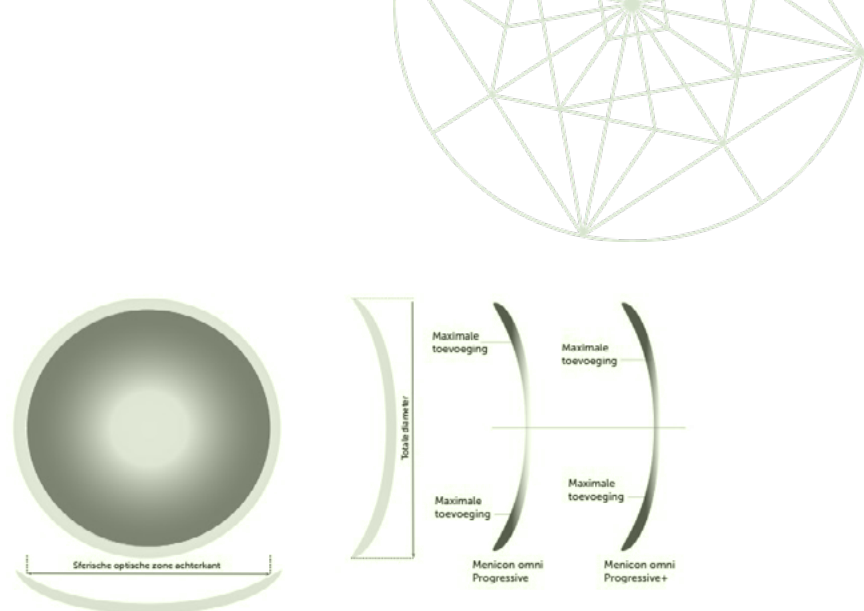
**Menicon Progressive** is een multifocale lens die geschikt is voor het grootste deel van de mensen met presbyopie. Het is een center distance design, dat wil zeggen dat de additie oploopt naar de periferie. De additie is beschikbaar van S+1.00 D tot en met S+3.00 D.

Menicon Progressive is beschikbaar in de sferische variant en bij de BTC en BT designs.



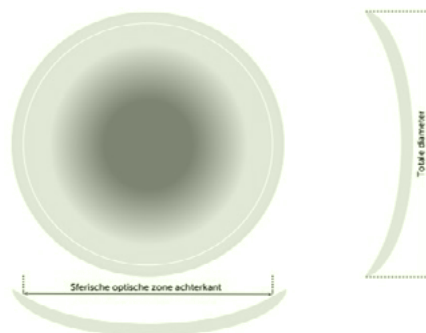
**Menicon Progressive +** is een multifocale lens die geschikt is voor mensen met presbyopie die blijvende nabijklachten ervaren met de Progressive. Het is een center distance design, waarbij de additie sneller oploopt naar de periferie. De maximale additie wordt zo makkelijker bereikt.

Menicon Omni Progressive is beschikbaar in de bij de Contour (BT), Comfort (BTC), Omni (BTC en BT) en als Exact (BTC en BT).

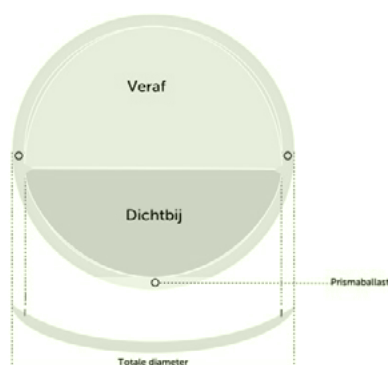


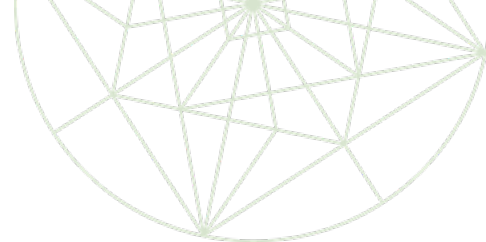
**Menicon Progressive Near** is een multifocale lens die uitstekend ingezet kan worden voor een aangepaste monovisie. Hierbij wordt een Progressive op het dominante oog gedragen, en een Progressive Near op het niet dominante oog. Het is een center near design waarbij in het midden de additie zit en afneemt naar de periferie.

Menicon Progressive Near is beschikbaar bij de sferische Omni en Comfort.



**Menicon Executive** is een bifocale lens. De lens is geschikt voor presbyopen die al een bifocale lens gewend zijn, of bij wie een progressief design niet past. De verte-sterkte bevindt zich in de bovenste zone, en de nabij-sterkte bevindt zich in de onderste zone van de contactlens. De nabijsterkte start 0.50mm onder het geometrische centrum van de lens. De leeszone moet 1/3 van de pupil in primaire kijkrichting beslaan. Voor stabilisatie zit er standaard een prismaballast van  $1,5 \Delta$  op  $270^\circ$  in de lens, maar deze is variabel van  $1 \Delta$  tot  $2,5 \Delta$ . De lens is beschikbaar bij de sferische Omni en Exact. Ter herkenning voor de stabilisatie bevat de lens graveringen op de posities van 3, 6 en 9 uur.





# Menicon Contour

	Sferisch Menicon Contour	Torisch Menicon Contour BT	Multifocaal Menicon Contour Progressive Menicon Contour Progressive +	Torisch Multifocaal Menicon Contour Progressive BT Menicon Contour Progressive + BT
<b>Leveringsbereik</b>				
<b>Diameter</b>	9,80 mm t/m 11,00 mm, stappen van 0,40 mm			
<b>Sterkte</b>	S -25,00 dpt t/m S +25,00 dpt, stappen van 0,25 dpt			
<b>Additie</b>	S +1,00 dpt t/m S +3,50 dpt, stappen van 0,50 dpt			
<b>Cilinder</b>		C -0,50 dpt t/m C -10,00 dpt, stappen van 0,25 dpt		C -0,50 dpt t/m C -10,00 dpt, stappen van 0,25 dpt
<b>As</b>		0° t/m 180°, stappen van 1°		0° t/m 180°, stappen van 1°
<b>Eigenschappen</b>				
<b>Materiaal</b>	Menicon Z, Menicon EX, Optimum 65, HDS			

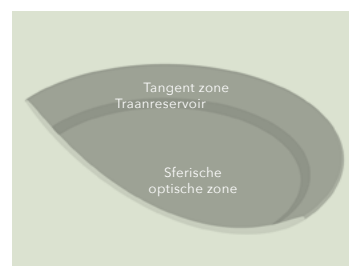
## Voordelen

- Hoog draagcomfort door een optimale pasvorm
- Centrale cornea wordt volledig gerespecteerd
- De perifere en centrale zones worden afzonderlijk van elkaar berekend
- Zeer hoge visus
- Goede centratie
- Geen 'spectacle blur'

## Lensontwerp

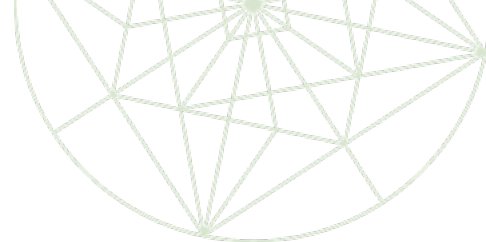
Menicon Contour heeft twee varianten: Menicon Contour (rotatiesymmetrisch) en Menicon Contour BT (niet-rotatiesymmetrisch). Menicon Contour is een lens die wordt aangemeten op basis van hoogte en tangent van de perifere cornea. Voor de Menicon Contour komt dat neer op één hoogte en één tangent, bij de Menicon Contour BT zijn meerdere hoogtes en tangenten nodig om de optimale pasvorm op de cornea te verkrijgen.

De Menicon Contour bestaat uit een perifere tangentzone en een sferische optische zone. Deze twee zones worden met elkaar verbonden door een traanreservoirzone (ook wel overgangzone genoemd). Deze zone zorgt voor een betere traanvochtdoorstroming en vormt tevens een duidelijke grens tussen de tangentzone en de optische zone, wat duidelijk herkenbaar is in het fluobeeld.

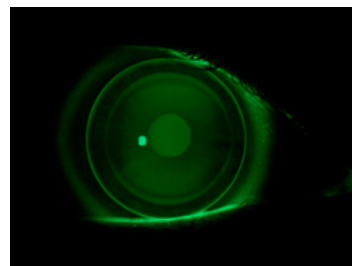


Lensontwerp  
Menicon Contour

Door berekeningen aan de hand van topograafmetingen is precies te bepalen waar de lens de cornea zal raken. De tangentzone is dan ook verantwoordelijk voor de optimale passing en centratie.



Voor een optimale doorspoeling van traanvocht onder de contactlens bevindt de traanreservoirzone zich net buiten de optische zone. Om de centrale corneavorm te respecteren, is bewust gekozen voor een ruime apicale clearance. Dit zorgt voor een ogenschijnlijk diepe passing en hoort echt bij Menicon Contour.



Voorbeeld van een goede passing

Voor een minimaal randjesgevoel is gekozen voor een lensontwerp met een kleine edge lift, waarbij wel voldoende ruimte is voor goede traanvochtdoorstroming. De beweging van de lens is rustig en gering. De lensdrager ervaart hierdoor een zeer hoog comfort.

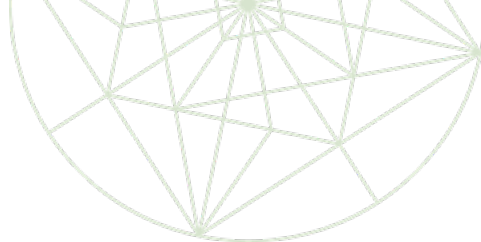
## Aanpassing

De aanpassing is eenvoudig: Easyfit berekent op basis van de topografiebeelden en de ingevoerde refractiegegevens direct de juiste lens. Wijzigingen kunnen uitsluitend via Easyfit worden doorgevoerd. Zo heeft een aanpassing van de diameter bijvoorbeeld ook invloed op parameters zoals hoogte en tangent - de software houdt hier automatisch rekening mee.

Voor een optimale berekening en pasvorm is het bij deze lens bij voorkeur noodzakelijk om meerdere topografiebeelden per oog te gebruiken; dit is eigenlijk essentieel voor een nauwkeurige en betrouwbare aanpassing.

## Reiniging en onderhoud

Voor dagelijks onderhoud wordt Menicare Pure, Spray & Clean of Menicare Plus geadviseerd. Dit i.c.m. Progent als maandelijkse reiniger om eiwitafzetting te verwijderen.



# Menicon Comfort

Sferisch <b>Menicon Comfort</b>	Torisch <b>Menicon Comfort BTC</b> <b>Menicon Comfort BT</b>	Multifocaal <b>Menicon Comfort Symbio BTC</b> <b>Menicon Comfort Progressive</b> <b>Menicon Comfort Progressive +</b> <b>Menicon Comfort Progressive Near</b>	Torisch Multifocaal <b>Menicon Comfort Progressive BTC</b> <b>Menicon Comfort Progressive BT</b>
------------------------------------	--	---	--

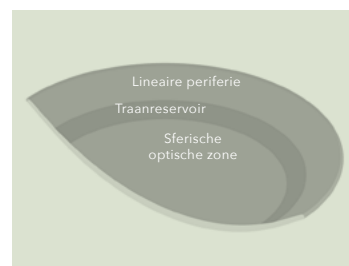
Leveringsbereik			
BCR	7,00 mm t/m 9,00 mm, stappen van 0,05 mm		
Diameter	10,20 mm, 10,60 mm, 11,00 mm		
Sterkte	S -25,00 dpt t/m S +25,00 dpt, stappen van 0,25 dpt		
Additie			S +1,00 dpt t/m S +3,50 dpt, stappen van 0,50 dpt
Frontcilinder		Alleen bij Menicon Comfort BT: t/m C -2,50 dpt	Alleen bij Menicon Comfort BT Oblong: t/m C -2,50 dpt
As frontcilinder		0° t/m 180°, stappen van 1°	0° t/m 180°, stappen van 1°
Eigenschappen			
Materiaal	Menicon Z, Menicon EX, Optimum 65, HDS		

## Voordelen

- Grote lensdiameter
- Hoog draagcomfort
- Scherp zicht
- Eenvoudig aan te passen

## Lensontwerp

Het lensontwerp van Menicon Comfort kenmerkt zich door hoog comfort dat ontstaat door een speciale perifere constructie en een grote lensdiameter.

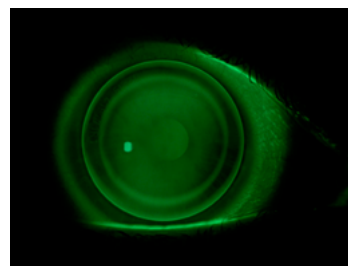


Lensontwerp Menicon Comfort

## Aanpassing

Een voordeel van de Menicon Comfort is de eenvoud waarmee de lens aan te passen is. Deze ruime aanpastolerantie en het draagcomfort maken de Menicon Comfort zowel voor de lensdrager als voor u als specialist een geschikte keuze.

In het fluobeeld is een juiste passing van een Menicon Comfort lens te zien met een gelijkmatige fluo-verdeling en rondom een kleine edge lift. De reservoir-zone is normaal zichtbaar, de concentratie is perfect.



Voorbeeld van een goede passing

#### **Aanpasregel Menicon Comfort (tot 1,50 dpt corneacilinder)**

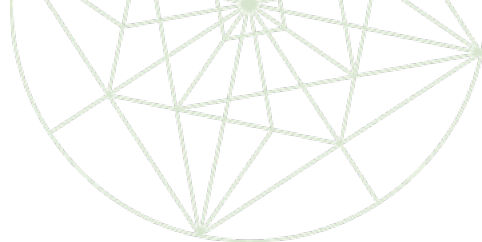
- $BCR = K \text{ gemiddeld} + 0,05 \text{ mm}$
- $\text{Lensdiameter} = \text{corneadiameter} - 1,00 \text{ mm tot } 1,50 \text{ mm}$

#### **Aanpasregel Menicon Comfort BTC (1,50 dpt t/m 3,00 dpt corneacilinder)**

- $BCR \text{ vlak} = K \text{ vlak} + 0,05 \text{ mm}$
- $BCR \text{ steil} = K \text{ steil} + 0,10 \text{ mm minimaal}$

## **Reiniging en onderhoud**

Voor dagelijks onderhoud wordt Menicare Pure, Spray & Clean of Menicare Plus geadviseerd. Dit i.c.m. Progent als maandelijkse reiniger om eiwitafzetting te verwijderen.



# Menicon Omni

Sferisch	Torisch	Multifocaal	Torisch Multifocaal	Bifocaal
Menicon Omni	Menicon Omni FT	Menicon Omni Symbio	Menicon Omni Progressive BTC	Menicon Omni Executive
	Menicon Omni BTC	Menicon Omni Progressive	Menicon Omni Progressive BT	
	Menicon Omni BT	Menicon Omni Progressive +	Menicon Omni Progressive + BTC	
		Menicon Omni Progressive Near	Menicon Omni Progressive + BT	

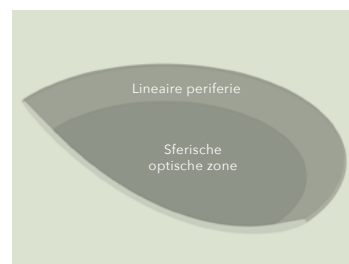
Leveringsbereik				
BCR	6,80 mm t/m 10,00 mm, stappen van 0,05 mm			
Diameter	9,10 mm, 9,60 mm, 10,10 mm			
Sterkte	S -25,00 dpt t/m S +25,00 dpt, stappen van 0,25 dpt			
Additie	S +1,00 dpt t/m S +3,50 dpt, stappen van 0,50 dpt			
Binnencilinder	C -1,00 dpt t/m C -9,00 dpt		C -1,00 dpt t/m C -9,00 dpt	
Frontcilinder	t/m C -2,50 dpt		t/m C -2,50 dpt	
As frontcilinder	0° t/m 180°, stappen van 1°		0° t/m 180°, stappen van 1°	
Eigenschappen				
Materiaal	Menicon Z, Menicon EX, Optimum 65, HDS			

## Voordelen

- Gezonde traanfysiologie
- Goede centratie
- Goede visus
- Makkelijke aanpas
- Geen Spectacle Blur

## Lensontwerp

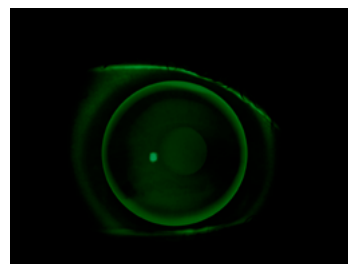
Menicon Omni is een harde contactlens met een sferische optische zone en een lineaire periferie. Een lens die makkelijk aan te passen is. Door uitstekend comfort, snelle gewenning en optimale gezichtsscherpte kent deze lens een hoog slagingspercentage.



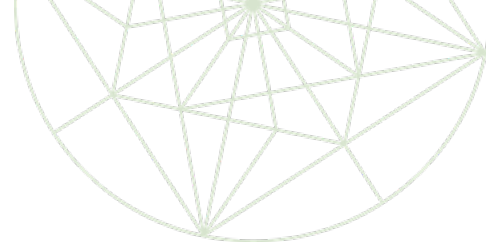
Lensontwerp  
Menicon Omni

## Aanpassing

In het fluobeeld is een juiste passing van een Menicon Omni lens te zien met een gelijkmatige fluoverdeling en een goede centratie. De lens maakt rustige bewegingen van 1,00 mm tot 2,00 mm. De lensdrager ervaart een comfortabele passing.



Voorbeeld van een  
goede passing



Voor de meest nauwkeurige lensberekening kunt u gebruik maken van Easyfit.

#### **Aanpasregel sferisch**

- $BCR = K \text{ gemiddeld} + 0,05 \text{ mm}$
- $\text{Lensdiameter} = \text{corneadiameter (HVID)} - 2,00 \text{ mm}$

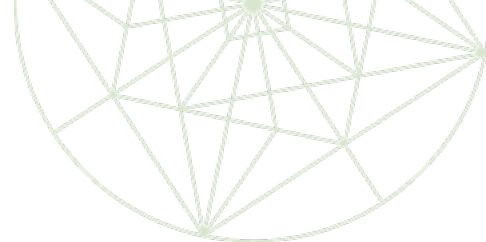
Bij wijziging van de lensdiameter blijven BCR en lenssterkte gelijk.

#### **Aanpasregel SE-bitoric**

- $BCR \text{ vlak} = K \text{ vlak} + 0,05 \text{ mm}$
- $BCR \text{ steil} = K \text{ steil} + 0,10 \text{ mm minimaal}$

## **Reiniging en onderhoud**

Voor dagelijks onderhoud wordt Menicare Pure, Spray & Clean of Menicare Plus geadviseerd. Dit i.c.m. Progent als maandelijkse reiniger om eiwitafzetting te verwijderen.



# Menicon Exact

Sferisch <b>Menicon Exact</b>	Torisch <b>Menicon Exact FT</b> <b>Menicon Exact BTC</b> <b>Menicon Exact BT</b>	Multifocaal <b>Menicon Exact Progressive</b> <b>Menicon Exact Progressive +</b>	Torisch Multifocaal <b>Menicon Exact Progressive BTC</b> <b>Menicon Exact Progressive BT</b> <b>Menicon Exact Progressive + BTC</b> <b>Menicon Exact Progressive + BT</b>	Bifocaal <b>Menicon Exact Executive</b>
----------------------------------	---	---	---	--

Leveringsbereik	
BCR	6,80 mm t/m 10,00 mm, stappen van 0,05 mm
Diameter	9,10 mm, 9,60 mm, 10,10 mm
E-waarde	0,40 / 0,60 / 0,80
Sterkte	S -25,00 dpt t/m S + 25,00 dpt, stappen van 0,25 dpt
Additie	S +1,00 dpt t/m S +3,50 dpt, stappen van 0,50 dpt
Binnencilinder	C -1,00 dpt t/m C -9,00 dpt
Frontcilinder	t/m C -2,50 dpt
As frontcilinder	0° t/m 180°, stappen van 1°
Eigenschappen	
Materiaal	Menicon Z, Menicon EX, Optimum 65, HDS

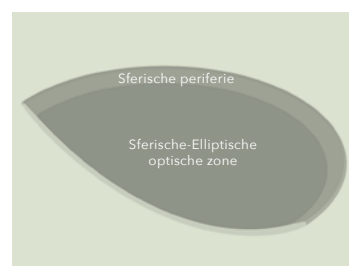
## Voordelen

- Gelijkmatige drukverdeling
- Meerdere e-waardes mogelijk
- Goede centratie
- Geen Spectacle Blur

## Lensontwerp

Bij de productie van Menicon Exact lenzen wordt uitgegaan van de elliptische geometrie van de cornea. Deze lenzen hebben dan ook een elliptische binnenzijde die de natuurlijke vorm van de cornea respecteert.

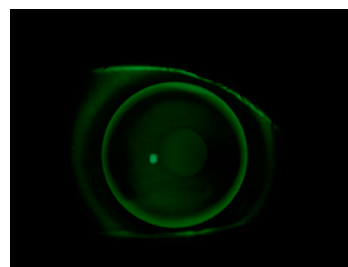
De afvlakking in de richting van de periferie heeft een vaste excentriciteit. Een optimale dikteverdeling zorgt voor een goede centratie en een hoog comfort.



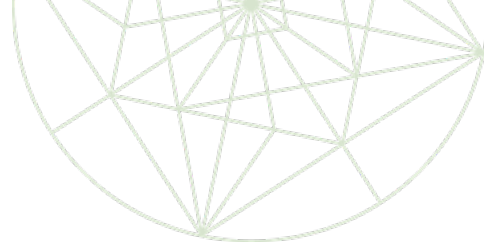
Lensontwerp Menicon Exact

## Aanpassing

De Menicon Exact is geschikt voor bestaande elliptische dragers of wanneer er sprake is van een twee-puntspassing bij andere lenstypes.



Voorbeeld van een goede passing



Bij de meeste aanpassingen is een e-waarde van 0,60 de juiste keuze, omdat de gemiddelde afvlakking van de cornea rond de 0,50 ligt. Alleen bij een twee- of driepuntspassing, is het verstandig de e-waarde aan te passen.

Voor de meest nauwkeurige lensberekening kunt u gebruik maken van Easyfit.

#### Aanpasregel sferisch

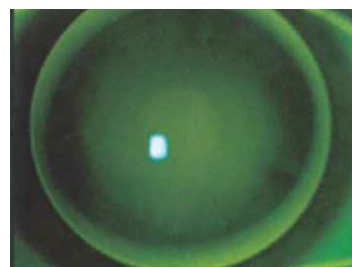
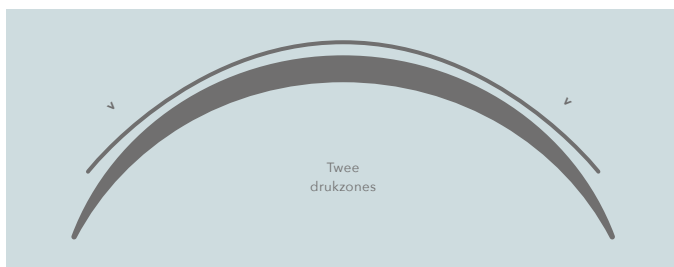
- $BCR = K \text{ gemiddeld} + 0,05 \text{ mm}$

#### Aanpasregel SE-bitoric

- $BCR \text{ vlak} = K \text{ vlak} + 0,05 \text{ mm}$
- $BCR \text{ steil} = K \text{ steil} + 0,10 \text{ mm minimaal}$

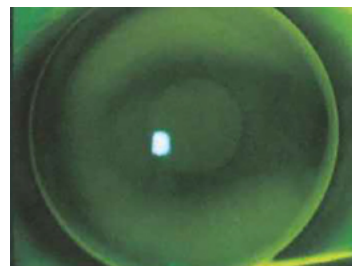
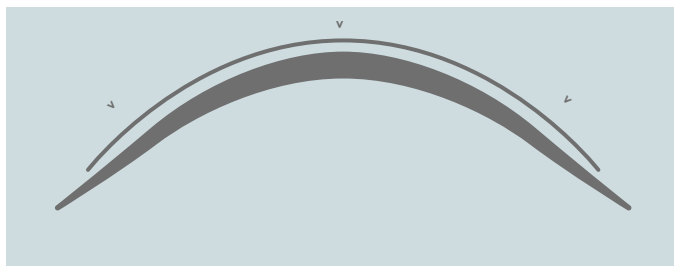
Het fluobeeld van de Menicon Exact kenmerkt zich door een gelijkmatige fluo-verdeling met een kleine edge-clearance. Verder zien we rustige bewegingen van 1,00 mm tot 2,00 mm met een goede centratie.

De afvlakking van de cornea verloopt soms te diep voor de Menicon Exact 0,6. Hierdoor ontstaan er in de midperiferie twee drukzones, een tweepuntspassing. Centraal zien we een kleine pooling. Ons advies: kies de Menicon Exact 0,4 met een lensradius die 0,10 mm vlakker is.



Twee drukzones

Heel af en toe verloopt de afvlakking van de cornea te vlak voor de Menicon Exact 0,6. Hierdoor ontstaan centraal en in de midperiferie drukzones, een driepuntspassing.

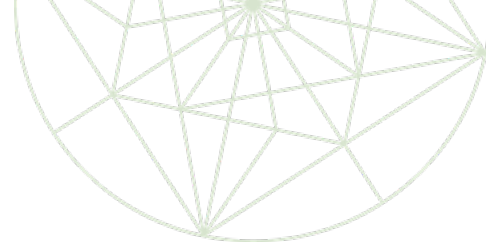


Drie drukzones

Ons advies: kies de Menicon Exact 0,8 met een lensradius die 0,10 mm dieper is.

## Reiniging en onderhoud

Voor dagelijks onderhoud wordt Menicare Pure, Spray & Clean of Menicare Plus geadviseerd. Dit i.c.m. Progent als maandelijkse reiniger om eiwitafzetting te verwijderen.



# Menicon FlexiCurve

Sferisch  
**Menicon  
FlexiCurve**

Torisch  
**Menicon  
FlexiCurve FT**  
**Menicon  
FlexiCurve BTC**  
**Menicon  
FlexiCurve BT**

Bifocaal  
**Menicon  
FlexiCurve Executive**

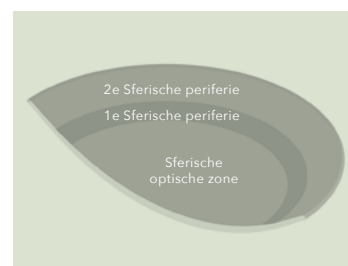
Leveringsbereik			
BCR	7,00 mm t/m 9,00 mm, stappen van 0,05 mm		
Diameter / optische zone	8,20 mm / 7,20 mm (serie A) 8,80 mm / 7,20 mm (serie B) 9,30 mm / 7,40 mm (serie C) 9,80 mm / 7,70 mm (serie D)		
Sterkte	S -25,00 dpt t/m S + 25,00 dpt, stappen van 0,25 dpt		
Additie			S +1,00 dpt t/m S +3,50 dpt, stappen van 0,50 dpt
Binnencilinder		C -1,00 dpt t/m C -9,00 dpt	
Frontcilinder		t/m C -2,50 dpt	
As frontcilinder		0° t/m 180°, stappen van 1°	
Eigenschappen			

## Voordelen

- Radii in de periferie eenvoudig aan te passen
- Eenvoudige beoordeling

## Lensontwerp

Menicon FlexiCurve is één van de oudste, nog steeds gebruikte, lensontwerpen. Door het inzichtelijke technische ontwerp is deze lens eenvoudig aan te passen en te beoordelen.

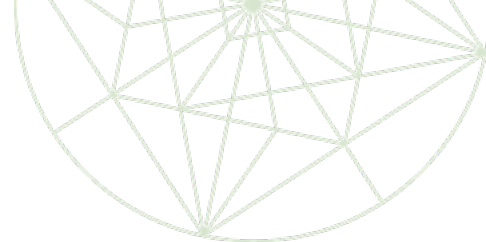


Lensontwerp  
Menicon FlexiCurve

Centraal heeft de Menicon FlexiCurve een sferische optische zone met naar de rand toe drie perifere radii. Standaard is deze uitbreking 0,60 mm. Dit betekent dat de eerste perifere radius 0,60 mm vlakker is dan de BCR. De tweede perifere radius is weer 0,60 mm vlakker dan de eerste perifere uitbreking.

De serie A van de Menicon FlexiCurve is een bicurve. Naast de sferische optische zone heeft deze bicurve slechts één perifere uitbreking. Deze is altijd 1,00 mm vlakker dan de BCR. De serie A is alleen leverbaar in een sferische uitvoering.

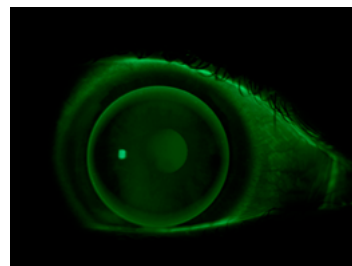
Ondanks dat Menicon FlexiCurve een prima harde lens is, adviseren wij bij nieuwe lensdragers te kiezen voor een moderner RGP design.



## Aanpassing

Bij een juiste passing zien we een egaal fluobeeld met een goede centratie. De beweging van de lens is rustig.

Voor de meest nauwkeurige lensberekening kunt u gebruik maken van Easyfit.



Voorbeeld van een goede passing

### Aanpasregel sferisch

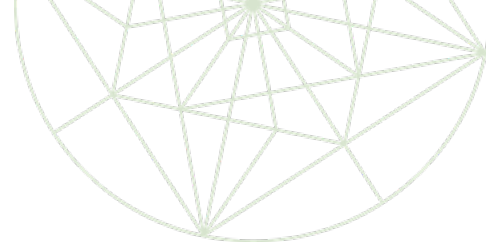
- $BCR = K \text{ gemiddeld} + 0,10 \text{ mm}$

### Aanpasregel SE-bitoric

- $BCR \text{ vlak} = K \text{ vlak} + 0,10 \text{ mm}$
- $BCR \text{ steil} = K \text{ steil} + 0,15 \text{ mm}$

## Reiniging en onderhoud

Voor dagelijks onderhoud wordt Menicare Pure, Spray & Clean of Menicare Plus geadviseerd. Dit i.c.m. Progent als maandelijkse reiniger om eiwitafzetting te verwijderen.

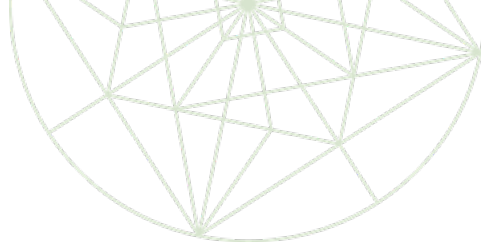


## Torische en multifocale opties

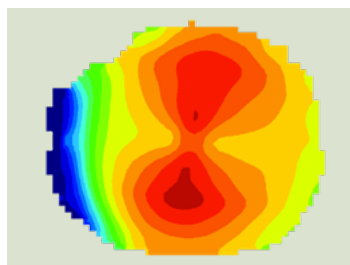
Bijna al onze harde lenzen hebben dezelfde benamingen voor torische en multifocale ontwerpen. Zo kan er een Menicon Comfort Progressive besteld worden, maar ook een Menicon Omni Progressive. De toevoeging Progressive staat dan voor een bepaald multifocaal principe.

Om duidelijkheid te scheppen lichten we alle beschikbare torische en multifocale opties kort toe. We eindigen met ons bifocale principe, de Executive.

	Sferisch	Torisch Bi-torisch	Torisch Front torisch	Multifocaal	Torisch Multifocaal	Bifocaal
Menicon Contour	•	•	-	•	•	-
Menicon Comfort	•	•	-	•	•	-
Menicon Omni	•	•	•	•	•	•
Exact	•	•	•	•	•	•
Menicon FlexiCurve	•	•	•	-	-	•



# Torische lenzen

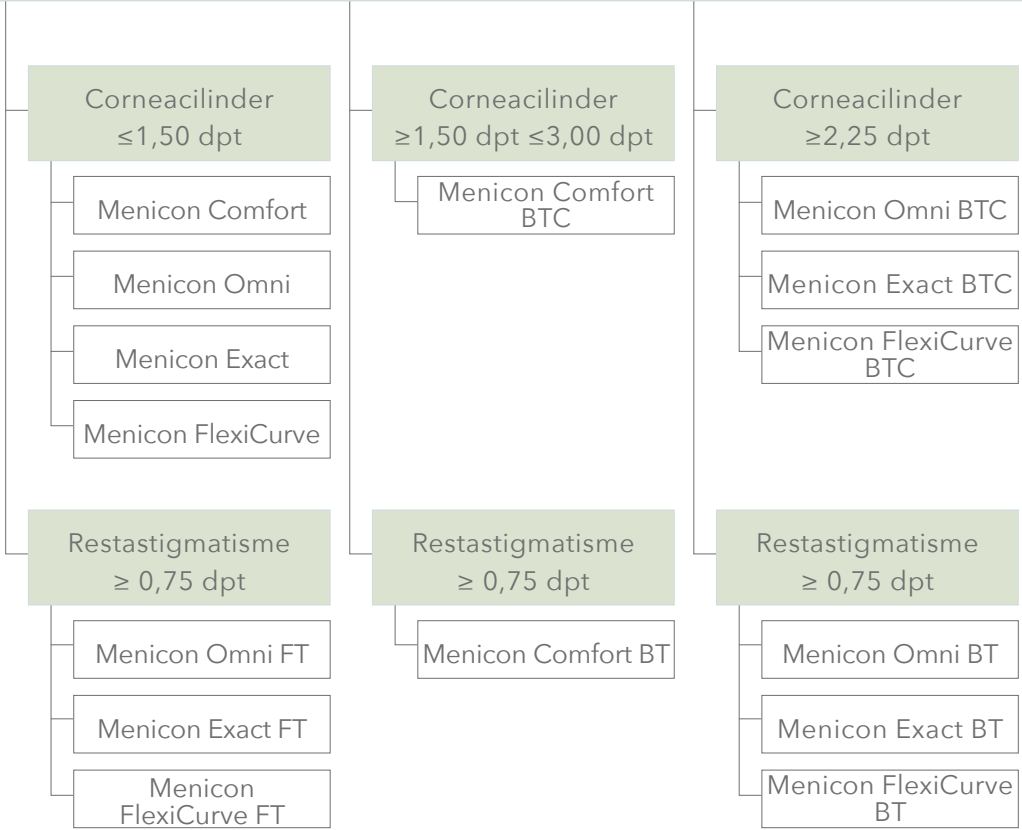


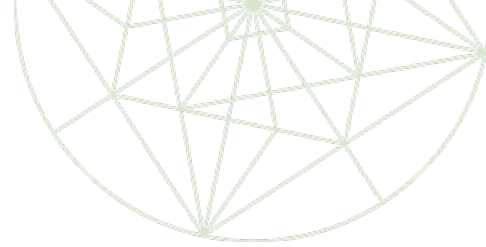
Op basis van perifere hoogteverschillen in de cornea

Menicon Contour

Menicon Contour BT

Op basis van k-waardes of topografie





# Torische lenzen: BT/BTC

## Voordelen

- Betere passing
- Stabiele visus
- Respecteert de cornea

## Lensontwerp

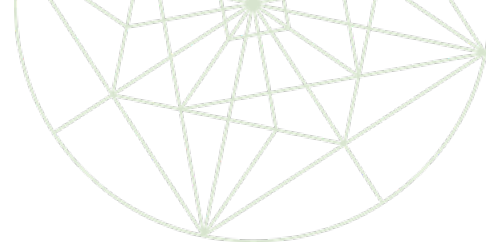
De Menicon Exact BTC heeft een volledig binnentorische geometrie. De lens stabiliseert in de vlakste cornearichting, in deze richting zijn de markeringen van de lens zichtbaar. De BT heeft dezelfde binnengeometrie als de Menicon Exact BTC. In deze lens wordt een restcilinder op de voorkant verwerkt. Deze frontcilinder is per graad tussen 0° en 180° door te voeren.

## Doelgroep

De Menicon Exact BTC is geschikt voor consumenten met een (limbus tot limbus) cornea-astigmatisme vanaf C-2,25 dpt. De BT is de juiste keuze als er een restcilinder >C-0,75 dpt over een BTC lens gecorrigeerd moet worden.

## Aanpassing

We adviseren altijd te beginnen met een Menicon Exact BTC. Wanneer er sprake is van een torische overrefractie met een minimale cilinderwaarde van S-0,75 dpt, kan gekozen worden voor een Menicon Exact BT. Hiervoor dient de gehele overrefractie te worden ingevuld in Easyfit. De stand van de markering wordt volgens TABO ingevuld.



# Torische lenzen: Menicon Comfort BTC

## Voordelen

- Alle voordelen van de Menicon Comfort
- Makkelijke aanpas

## Lensontwerp

Een Menicon Comfort BTC heeft twee radii die samen de binnencilinder vormen. Centraal heeft het ontwerp een binnentorische geometrie, de rand is sferisch. De lens stabiliseert in de vlakste corneairichting, in deze richting zijn de markeringen van de lens zichtbaar. De BT variant heeft dezelfde binnengeometrie als de Toric uitvoering. In deze lens wordt een restcilinder op de voorkant verwerkt. De frontcilinder is per graad tussen 0° en 180° door te voeren.

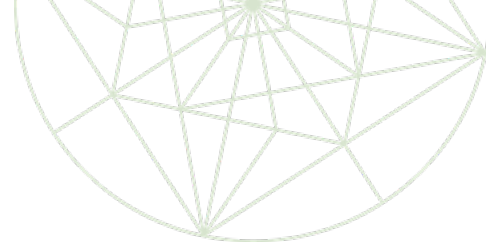
Voor deze lens geldt dat de rand van het lensontwerp niet torisch is, om die reden is deze torische lens vooral geschikt voor lensdragers met een lagere corneacilinder.

## Doelgroep

Voor consumenten met een torische cornea vanaf cilinder S-1,50 dpt t/m S-3,00 dpt.

## Aanpassing

We adviseren altijd te beginnen met een Menicon Comfort BTC. Wanneer er sprake is van een torische overrefractie met een minimale cilinderwaarde van S-0,75 dpt, kan gekozen worden voor een Menicon Comfort BT. Hiervoor dient de gehele overrefractie te worden ingevuld in Easyfit. De stand van de markeringen worden volgens TABO ingevuld.



## Torische lenzen: Fronttoric (FT)

### Voordelen

- Voor correctie van restcilinders t/m S-2,50 dpt
- Goede stabilisatie door middel van prismaballast

### Lensontwerp

Een FT heeft een cilinder aan de voorkant van de lens om een aanwezige restcilinder te corrigeren. Deze is beschikbaar tussen C-0,75 dpt t/m C-2,50 dpt en is in stappen van 1° te bestellen.

Voor de stabilisatie heeft de lens een prisma van standaard 1,50 dpt op 270°. Een FT heeft 3 markeringspunten op 0°, 180° en 270°.

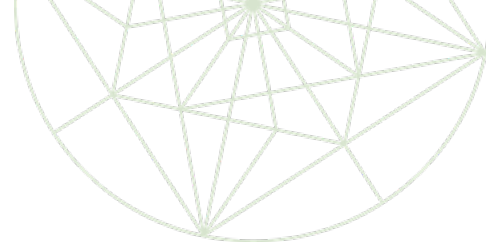
### Doelgroep

De doelgroep van de FT is erg duidelijk. De optie is ontworpen voor consumenten met een (bijna) sferische cornea met een cilindrische refractie.

Als het verschil tussen het cornea-astigmatisme en het refractie-astigmatisme groter is dan 0,75 dpt kan een FT lens worden besteld.

### Aanpassing

Om een goede passing en een scherpe visus te behalen, adviseren we om eerst een FT paslens te bestellen. Vervolgens kan de gemeten (torische) overrefractie worden doorgevoerd via Easyfit. Hierbij wordt de stand van de horizontale markeringen volgens TABO ingevuld.



# Multifocale lenzen: Symbio

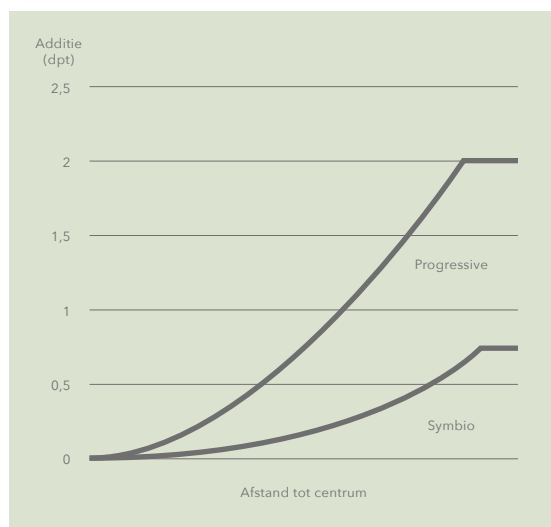
## Voordelen

- Minder vermoeide ogen
- Korte gewenning
- Blijvende goede afstandsvisus
- Makkelijke doorgroei naar de Progressive

## Lensontwerp

Symbio heeft een vastgestelde additie van S+0,75 dpt. Verder heeft de lens dezelfde specificaties als het lensontwerp waar het principe in wordt verwerkt (Menicon Comfort of Menicon Omni).

Een lens met een Symbio principe geeft een grote vertezone, veel groter dan die van de Progressive, met een licht oplopende leessterkte naar de periferie. Door deze opbouw behoudt de lensdrager een uitstekende vertevisus.

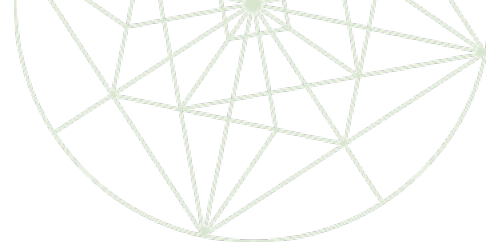


Verloop  
Symbio

## Doelgroep

Lenzen met een Symbio principe zijn geschikt voor de beginnende presbyoop en voor dragers die intensief nabij-werk moeten verrichten. Het zorgt voor verlichting van vermoeide ogen en/of hoofdpijnlachten bij langdurig lezen of computerwerk.

Wanneer de lensdrager met het Symbio principe toch leesklachten ervaart, kunt u overstappen naar het multifocale principe Progressive.



# Multifocale lenzen: Progressive

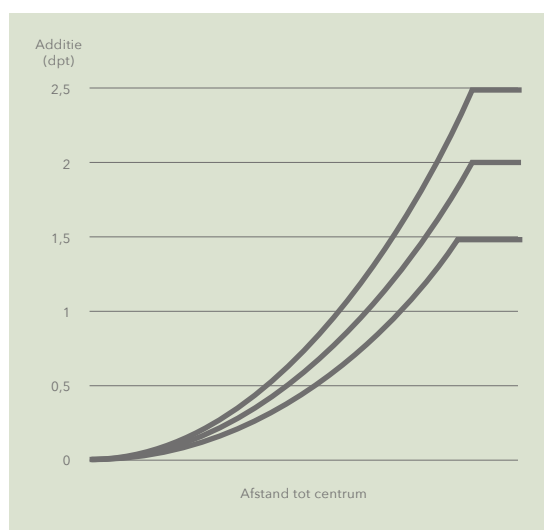
## Voordelen

- Uitstekende verte visus én comfortabel lezen
- Snelle gewenning
- Rondom multifocaal
- Makkelijke aanpas
- In meerdere addities verkrijgbaar

## Lensontwerp

Het Progressive principe is verkrijgbaar vanaf additie S+1,00 dpt t/m S+3,50 dpt, in stappen van 0,50 dpt. Verder heeft de lens dezelfde specificaties als het lensontwerp waar het principe in wordt verwerkt.

Een Progressive heeft een unieke multifocale sterkteopbouw aan de voorkant van de lens, met een zuiver oplopende additie die van het midden naar de periferie steeds positiever wordt. Doordat er geen zones zijn, zijn reflecties uitgesloten.



Hoe hoger de additie, des te progressiever het additieverloop. De positie van de maximale additie, die bereikt wordt bij de rand van de optische zone en dan constant blijft, is bij alle addities gelijk.

## Doelgroep

Voor presbyopen vanaf een additie van S+1,00 dpt.

# Multifocale lenzen: Progressive +

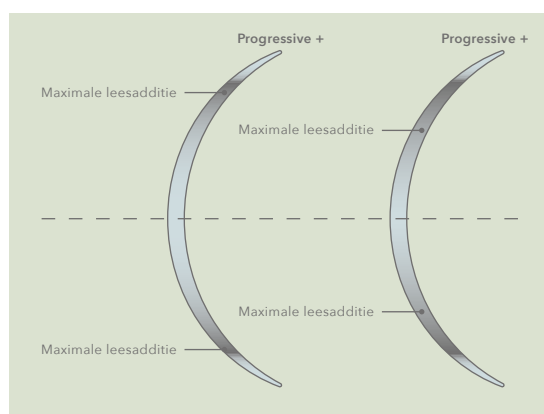
## Voordelen

- Leesprestaties bij kleine pupil of een ondiepe voorste oogkamer
- Korte gewenning
- Makkelijke overstap vanaf Progressive
- Consument kan langer lenzen blijven dragen

## Lensontwerp

Een Progressive + heeft dezelfde gegevens als de Oblong en is leverbaar vanaf additie S+1,00 dpt t/m S+3,50 dpt, in stappen van 0,50 dpt.

De Progressive + heeft een progressiever verloop dan de gewone Oblong lenzen. Dit betekent dat de maximale additie eerder wordt bereikt.



Lensontwerp

## Doelgroep

De Progressive + is voor presbyopen vanaf een additie van S+1,00 dpt, die leesproblemen ondervinden met de gewone Progressive.

# Multifocale lenzen: Progressive Near

## Voordelen

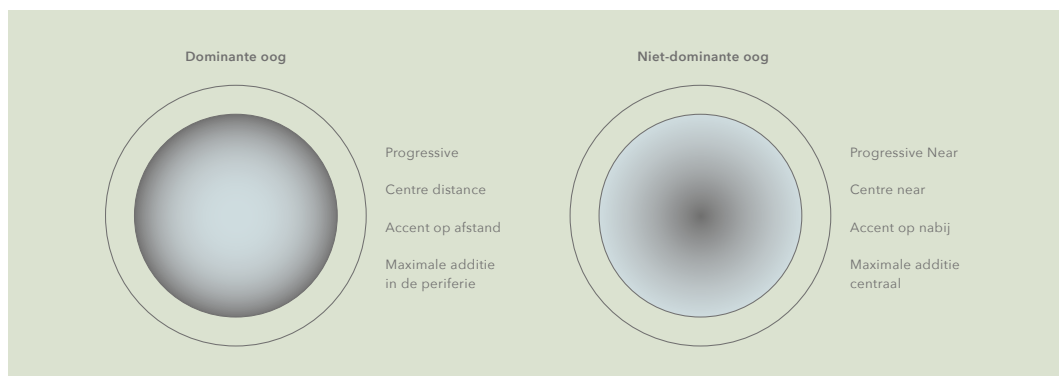
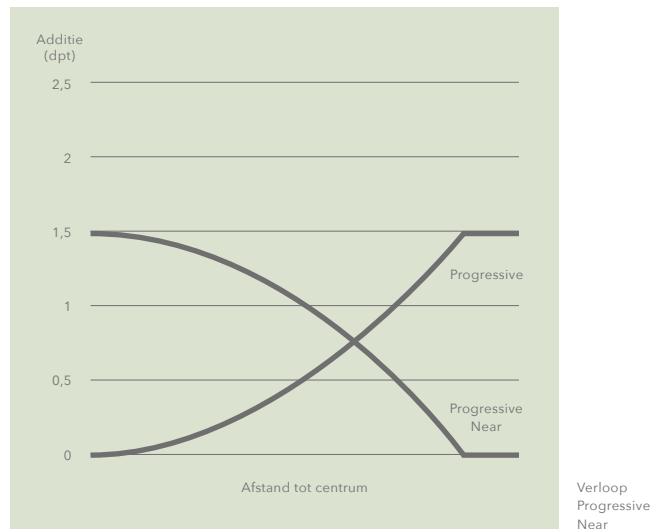
- Meer tevreden multifocale cliënten
- Behoud van binoculaire balans
- Betere leesprestaties dan met Progressive +

## Lenzontwerp

Een Progressive Near heeft dezelfde specificaties als de Progressive en is alleen leverbaar als Menicon Omni of Menicon Comfort vanaf additie S+1,00 dpt t/m S+3,50 dpt, in stappen van 0,50 dpt.

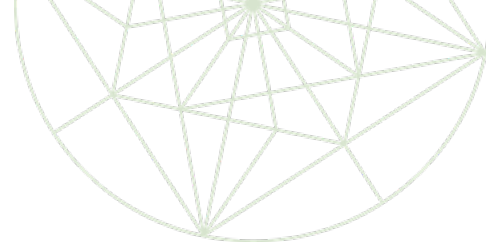
De Progressive Near wordt alleen aangepast op het niet-dominante oog en wordt gecombineerd met een Progressive of Progressive + op het dominante oog.

De Progressive Near is een centre near lens, waarbij de leesadditie in het centrum van de lens zit. Bij dit ontwerp zit de maximale additie centraal en loopt de sterkte maximaal positief af naar de periferie.



## Doelgroep

Voor presbyopen vanaf een additie van S+1,00 dpt, die leesproblemen onderkennen met zowel de Progressive als de Progressive + of voor presbyopen met een hoge behoefte voor een optimale nabijvisus.



## Bifocale lenzen: Executive

De Executive is een bifocale lens volgens het alternerende principe. Afhankelijk van de blikrichting kijkt de lensdrager of door de zone voor afstand of door de zone voor nabij. Deze aparte zones zijn optisch zeer zuiver en geven daardoor goede visuele prestaties.

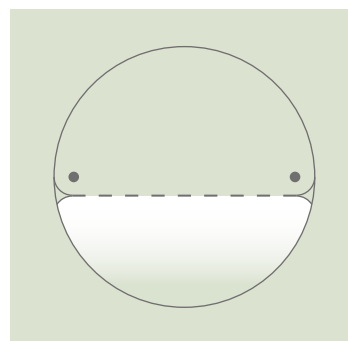
### Voordelen

- Stabiele gezichtsscherpte
- Groot leesgebied
- Inzetbaar bij high-riders met Progressive
- Bekende binnengeometrie van de Menicon Omni, Menicon Exact of Menicon FlexiCurve

### Lensontwerp

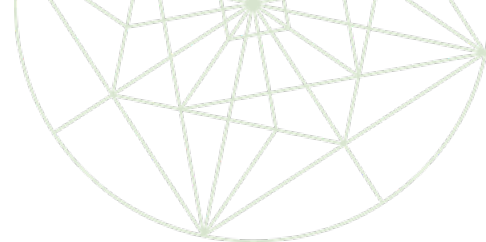
Executive is verkrijgbaar vanaf additie S+1,00 dpt t/m S+3,50 dpt, in stappen van 0,50 dpt. De lens heeft een prismaballast van standaard 1,50 dpt op 270°.

Het leesdeel van een Executive bevindt zich 0,50 mm onder het geometrische midden. Afhankelijk van de blikrichting wordt er door het leesdeel of het vertedeel gekeken. Een goede passing toont hetzelfde beeld als een goede passing bij de Menicon Exact, Menicon Omni of Menicon FlexiCurve. Door het prisma zakt de lens iets sneller naar beneden. Ook positioneert de lens iets lager door het prisma. Bij een goed functionerende lens bedekt het leesdeel ongeveer 1/3 van de pupil.



### Doelgroep

Lensdragers die hoge eisen stellen aan het nabijzicht. Presbyopen waarbij de vertevisus met Progressive ontoereikend is.



## Materialen

Al onze harde lenzen zijn te maken in verschillende materialen met elk zijn eigen unieke eigenschappen. Afhankelijk van het gekozen lenstype is deze verkrijgbaar in één of verschillende soorten materialen.

Materiaal	Dk-waarde	Contacthoek	Plasma-behandeling	Kleur	Alternatieve kleur	Vervangings-termijn
Menicon Z	163	22	Ja	Blauw	Rood	1 jaar
Menicon EX	108	27	Ja	Blauw	-	1-2 jaar
Optimum 65	65	6	Nee	Groen	Blauw	2-3 jaar
HDS	40	61	Nee	Groen	Blauw	2-3 jaar

## Menicon Z

### Kenmerken

- Extreem hoog-Dk materiaal
- Goede bevochtiging door plasmabehandeling
- Minder gevoelig voor aanslag door plasmabehandeling
- Beste keus bij nieuwe aanpassingen
- Geschikt om consumenten met een mid-Dk te upgraden

Door het combineren van een zeer hoge zuurstofdoorlaatbaarheid met een uitstekende bevochtiging, is de hoeveelheid zuurstof die de cornea bereikt bij het dragen van lenzen in het Menicon Z-materiaal vergelijkbaar met de hoeveelheid zuurstof die de cornea bereikt wanneer er geen lenzen worden gedragen.

Bij een plasmabehandeling wordt het lensmateriaal gebombardeerd met zuurstof. Hierdoor wordt de contacthoek geminimaliseerd, waardoor de lens optimaal bevochtigd.

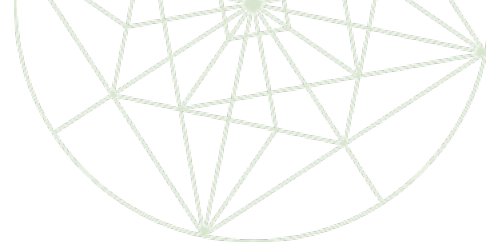
### Gewenning

Op de eerste dag 8 uur, vanaf de tweede dag de gehele dag.

### Reiniging en onderhoud

Voor dagelijks onderhoud wordt Menicare Pure, Spray & Clean of Menicare Plus geadviseerd. Dit i.c.m. Progent als maandelijkse reiniger om eiwitafzetting te verwijderen.

Een reiniger met een polijstende werking wordt bij Menicon Z sterk afgeraden, omdat dit de plasmabehandeling negatief kan beïnvloeden.



## Menicon EX

### Kenmerken

- Mid-Dk materiaal
- Geschikt voor daily wear
- Goede bevochtiging door plasmabehandeling
- Minder gevoelig voor aanslag door plasmabehandeling
- Geschikt om consumenten met een laag-Dk te upgraden

Bij een plasmabehandeling wordt het lensmateriaal gebombardeerd met zuurstof. Hierdoor wordt de lens extra schoon en glad, waardoor er een kleinere contacthoek ontstaat en vuil en vetten minder kans krijgen zich aan het lensoppervlak te hechten.

### Gewenning

Op de eerste dag 4 uur. Dit kan elke volgende dag worden opgebouwd met 2 uur. Bij een overstap op Menicon EX kunnen de lenzen meteen de gehele dag gedragen worden.

### Reiniging en onderhoud

Voor dagelijks onderhoud wordt Menicare Pure of Menicare Plus geadviseerd. Dit i.c.m. Progent als maandelijkse reiniger om eiwitafzetting te verwijderen.

Een reiniger met een polijstende werking wordt bij Menicon EX sterk afgeraden, omdat dit de plasmabehandeling negatief kan beïnvloeden.

## Optimum 65

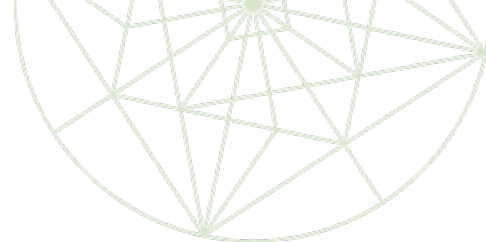
### Kenmerken

- Mid-Dk materiaal
- Geschikt voor daily wear
- Uitstekende bevochtiging
- Makkelijke overstap van laag-Dk materiaal

Door de beperkte gevoeligheid voor vetaanslag en de uitzonderlijke oppervlaktebevochtiging kan Optimum 65 ingezet worden als alternatief voor het HDS-materiaal.

### Gewenning

Op de eerste dag 4 uur. Dit kan elke volgende dag worden opgebouwd met 2 uur. Bij een overstap op Optimum 65 kunnen de lenzen meteen de gehele dag gedragen worden.



### **Reiniging en onderhoud**

Voor dagelijks onderhoud wordt Menicare Pure of Menicare Plus geadviseerd. Dit i.c.m. Progent als maandelijkse reiniger om eiwitafzetting te verwijderen.

## **HDS**

### **Kenmerken**

- Mid-Dk materiaal
- Geschikt voor daily wear
- Goede bevochtiging
- Makkelijke overstap van laag-Dk materiaal

Met een Dk-waarde van 40 heeft HDS een goede balans tussen zuurstof-doorlaatbaarheid, stabiliteit en comfort.

### **Gewenning**

Op de eerste dag 4 uur. Dit kan elke volgende dag worden opgebouwd met 2 uur. Bij een overstap op HDS kunnen de lenzen meteen de gehele dag gedragen worden.

### **Reiniging en onderhoud**

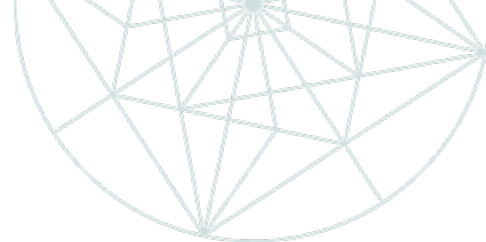
Voor dagelijks onderhoud wordt Menicare Pure, Spray & Clean of Menicare Plus geadviseerd. Dit i.c.m. Progent als maandelijkse reiniger om eiwitafzetting te verwijderen.



## Zachte maatwerklenzen

Zachte maatwerklenzen zijn de ideale oplossing voor consumenten die graag een zichtoplossing op maat willen of nodig hebben, maar ook kiezen voor het comfort van zachte lenzen. Binnen deze productgroep is ruime keuze in varianten en vervangingstermijnen. Met maatwerk kunt u bijna al uw klanten voorzien van comfortabele zachte lenzen.

	Sferisch	Torisch	Multifocaal	Multifocaal Torisch	Vervangings- termijn
Menicon Individual 1month	•	•	•	•	1 maand
Menicon Individual 3month	•	•	•	•	3 maanden
Menicon Vintage	•	•	•	•	6 maanden



# Menicon Individual 1month

	Sferisch Menicon Individual 1month	Torisch Menicon Individual 1month Toric	Multifocaal Menicon Individual 1month Multifocal	Torisch Multifocaal Menicon Individual 1month Multifocal Toric
<b>Leveringsbereik</b>				
Diameter	13,00 mm t/m 15,50 mm, stappen van 0,10 mm			
Sterkte	S -25,00 dpt t/m S +25,00 dpt, stappen van 0,25 dpt			
Cilinder		C -0,75 dpt t/m C -8,00 dpt, stappen van 0,25 dpt		C -0,75 dpt t/m C -8,00 dpt, stappen van 0,25 dpt
Additie			CN: S +1,00 dpt t/m S +2,00 dpt, stappen van 0,50 dpt CD: S +1,00 dpt t/m S +2,50 dpt, stappen van 0,50 dpt	
As		0 t/m 180°, stappen van 1°		0 t/m 180°, stappen van 1°
<b>Eigenschappen</b>				
Materiaal	Siliconen hydrogel Filcon V3 (Efrofilcon A)			
Modulus	0,35 MPa			
Watergehalte	74%			
Handlingtint	Blauw			
UV-blocker	Ja			

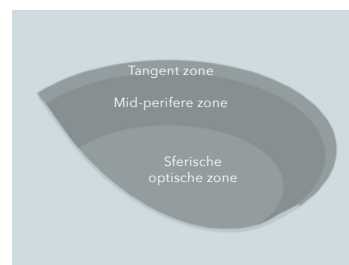
## Voordelen

- Zeer scherp zicht door optimale pasvorm
- Hoog comfort
- Brede range
- Cornea wordt volledig gerespecteerd
- Aanpassing op basis van hoogte en tangent
- U positioneert uzelf als specialist in maatwerk

## Lensontwerp

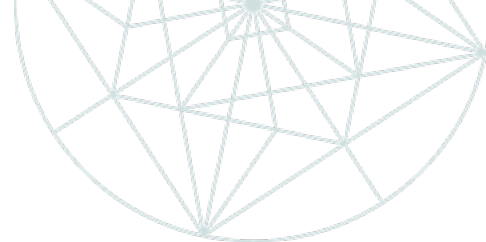
### Menicon Individual 1month

Doordat de hoogte en tangent in het lensontwerp van Menicon Individual 1month los van elkaar worden bepaald, wordt een optimale passing gecreëerd. Alleen op deze manier is het mogelijk met het lensdesign de druk optimaal te verdelen en de vorm van de cornea volledig te respecteren. Dit alles zorgt voor een zeer snelle gewenning en ongekend comfort.



Lensontwerp Individual

Niet alleen aan de achterzijde is Menicon Individual 1month uniek. Ook de voorzijde is met veel aandacht ontworpen. Met een nieuwe ontwerpstechniek is de voorzijde volledig aberratie gecontroleerd wat zorgt voor scherp zicht, ook in de avonduren.



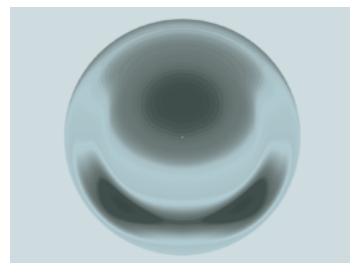
Ook het randontwerp is bijzonder, de rand heeft een respecting edge. De druk op de conjunctiva wordt hierdoor gelijkmatig verdeeld. Dit zorgt samen met de rest van het lensdesign voor meer comfort.



Individual  
randontwerp

### Menicon Individual 1month Toric

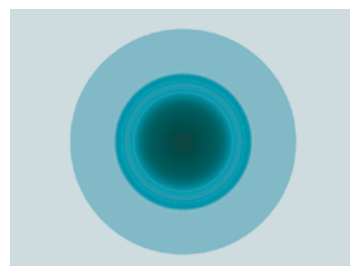
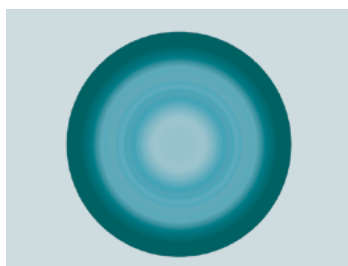
Menicon Individual 1month Toric is een maandlens voor mensen met een cilinder. De aanpassing op hoogte en tangent en de dynamische stabilisatie in combinatie met een prisma (peri ballast), zorgt voor goede stabiliteit, zeer scherp zicht en ultiem comfort.



Individual  
Toric

### Menicon Individual 1month Multifocal

Menicon Individual 1month Multifocal is verkrijgbaar als CN (t/m add. +2,00 dpt) en CD (t/m add. +2,50



dpt) ontwerp. Deze multifocale oplossing kan ingezet worden voor een brede doelgroep, zowel beginnende als gevorderde presbyopen kunnen er veel profijt van hebben.

### Menicon Individual 1month Multifocal Toric

Menicon Individual 1month Multifocal Toric is een multifocaal torische maandlens voor presbyopen met een cilinder. Zowel beginnende presbyopen met een cilinder als mensen met een cilinder en een additie t/m +2,50 dpt kunnen met deze lens worden geholpen. Qua ontwerp is deze lens een combinatie van de Menicon Individual 1month Toric en de Menicon Individual 1month Multifocal. Om die reden is het ook erg eenvoudig om iemand over te zetten naar het torisch multifocale ontwerp.

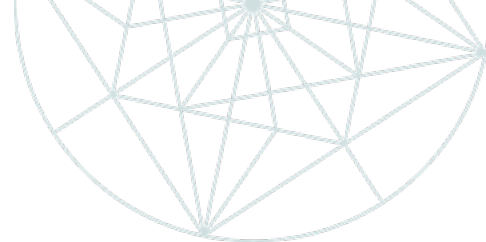
## Aanpassing

Menicon Individual 1month lenzen zijn eenvoudig aan te meten met behulp van Easyfit.

Hiervoor zijn slechts drie zaken van belang:

- Refractiegegevens
- Goede topografiebeelden
- De juiste corneadiameter

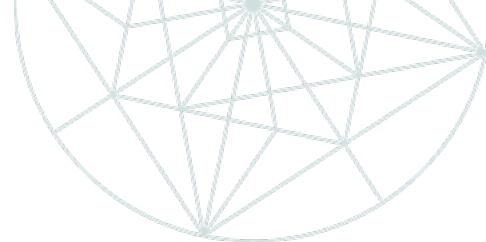
Wanneer u deze gegevens in Easyfit invoert, berekent de software voor u de juiste lens. We raden u aan te starten met een CN design.



Via Easyfit wordt ook de passing van Individual aan de hand van een aantal vragen beoordeeld en kunt u eenvoudig de lens wijzigen.

## Reiniging en onderhoud

Voor dagelijkse reiniging en het bewaren van de lens wordt Solocare Aqua of Mycare aangeraden.



# Menicon Individual 3month

	Sferisch <b>Menicon Individual 3month</b>	Torisch <b>Menicon Individual 3month Toric</b>	Multifocaal <b>Menicon Individual 3month Multi</b>	Torisch Multifocaal <b>Menicon Individual 3month Multifocal Toric</b>
<b>Leveringsbereik</b>				
BCR	7,40 mm t/m 9,50 mm, stappen van 0,10 mm			
Diameter	13,00 mm t/m 15,50 mm, stappen van 0,10 mm			
Sterkte	S -25,00 dpt t/m S +25,00 dpt, stappen van 0,25 dpt			
Cilinder		C -0,75 dpt t/m C -5,00 dpt, stappen van 0,25 dpt		C -0,75 dpt t/m C -3,00 dpt, stappen van 0,25 dpt
Additie			CD: S +1,00 t/m S +3,00, stappen van 0,50 dpt	
As		0° t/m 180°, stappen van 1°		0° t/m 180°, stappen van 1°
<b>Eigenschappen</b>				
Materiaal	Siliconen hydrogel Filcon V3 (Efofilcon A)			
Modulus	0,35 MPa			
Watergehalte	74%			
Handlingtint	Blauw			

## Voordelen

- Vrijwel geen beperking in specificaties
- Eenvoudige aanpassing via Easyfit of aanpasregel
- Upgraden van bestaande lensdragers
- Comfortabel SiHy-materiaal
- Goede visus door maatwerk

## Lensontwerp

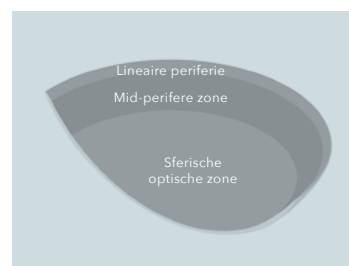
Door de sferische optische zone en asferische periferie zorgt de Menicon Individual 3month voor een goede passing op de cornea en in het limbusgebied. De lens heeft een dunne rand, die bij elke sterkte gelijk is.

### Menicon Individual 3month Toric

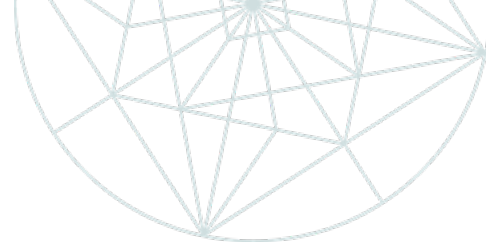
Het torische ontwerp heeft dezelfde binnengeometrie als de enkelvoudige Menicon Individual 3month, maar is voorzien van een dynamische stabilisatie. De twee stabilisatiezones aan de voorkant van de lens zorgen door de knipperbeweging van het oog voor de stabilisatie.

### Menicon Individual 3month Multifocal

Het multifocale ontwerp is hetzelfde als de Menicon Individual 3month, maar is voorzien van een additie volgens het center distance-principe.



Lensontwerp  
Menicon Individual  
3month



### **Menicon Individual 3month Multifocal Toric**

Het torisch multifocale ontwerp is hetzelfde als de Menicon Individual 3month Toric, en is daarnaast ook voorzien van een additie volgens het center distance-principe.

## **Aanpassing**

Menicon Individual 3month lenzen kunnen op twee manieren worden berekend. Via Easyfit en middels een aanpasregel.

Bij een berekening via Easyfit worden de beelden vanuit de corneatopograaf naar Easyfit geëxporteerd en moeten zowel de corneadiameter als de subjectieve refractie worden ingevuld. Het programma berekent dan de best passende lens.

### **Aanpasregel Menicon Individual 3month (Multi)**

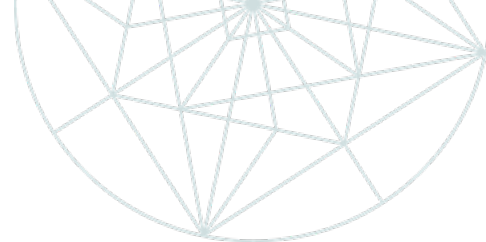
- Lensradius = K gemiddeld + 0,30 mm.
- Lensdiameter = corneadiameter + 2,20 mm

### **Aanpasregel Menicon Individual 3month (Multi) Toric**

- Lensradius = K vlak + 0,20 mm
- Lensdiameter = corneadiameter + 2,50 mm

## **Reiniging en onderhoud**

Voor dagelijkse reiniging en het bewaren van de lens wordt Solocare Aqua of Mycare aangeraden.



# Menicon Vintage

	Sferisch Menicon Vintage	Torisch Menicon Vintage Toric	Multifocaal Menicon Vintage Multi	Torisch Multifocaal Menicon Vintage Multifocal Toric
<b>Leveringsbereik</b>				
BCR	7,00 mm t/m 9,50 mm, stappen van 0,10 mm			
Diameter	13,50 mm t/m 15,50 mm, stappen van 0,10 mm			
Sterkte	S -25,00 dpt t/m S +25,00 dpt, stappen van 0,25 dpt			
Cilinder		C -0,75 dpt t/m C -3,00 dpt, stappen van -0,25 dpt		C -0,75 dpt t/m C -3,00 dpt, stappen van -0,25 dpt
Additie			CD: S +1,00 dpt t/m S +3,00 dpt, stappen van 0,50 dpt	
As		0° t/m 180°, stappen van 1°		0° t/m 180°, stappen van 1°
<b>Eigenschappen</b>				
Materiaal	Hydrogel Mipafilcon A2			
Modulus	1,2 MPa			
Watergehalte	72%			
Handlingtint	Groen			

## Voordelen

- Vrijwel geen beperkingen in BCR, diameter of sterkte
- Nauwkeurige aanpas mogelijk via Easyfit
- Hoog watervasthoudend materiaal
- Hoger comfort en minder aanslag door bijzonder glad materiaal

## Lensontwerp

Menicon Vintage lenzen hebben een sferische optische zone en een asferische periferie. Deze zorgen voor een goede passing op de cornea en in het limbusgebied. De Menicon Vintage heeft een dunne rand, die voor alle lenssterktes gelijk is.

### Menicon Vintage Toric

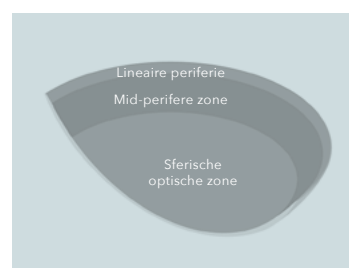
Het torische ontwerp heeft dezelfde binnengeometrie als de Menicon Vintage, maar is voorzien van een prismaballast voor de stabilisatie.

### Menicon Vintage Multifocal

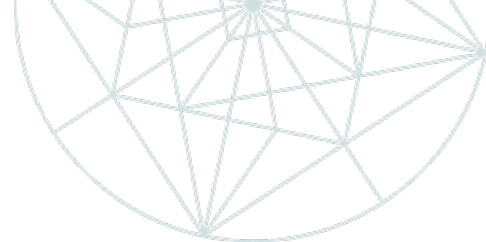
Het multifocale ontwerp is gelijk aan het sferische ontwerp, maar is voorzien van een additie volgens het center distance-principe.

### Menicon Vintage Multifocal Toric

Het torisch multifocale ontwerp is gelijk aan de Menicon Vintage Toric, maar heeft net als de Menicon Vintage Multi een additie volgens het center distance-principe.



Lensontwerp  
Menicon Vintage



## Aanpassing

De Menicon Vintage kan op twee manieren worden aangepast, via Easyfit en via een aanpasregel.

Bij een berekening via Easyfit worden de beelden vanuit de corneatopograaf naar Easyfit geëxporteerd en moeten zowel de corneadiameter als de subjectieve refractie worden ingevuld. Het programma berekent dan de best passende lens.

### Aanpasregel Menicon Vintage (Multifocal)

- Lensradius = K vlak + 0,60 mm
- Lensdiameter = horizontale corneadiameter + 2,40 mm

### Aanpasregel Menicon Vintage (Multifocal) Toric

- Lensradius = K gemiddeld + 0,80 mm
- Lensdiameter = horizontale corneadiameter + 2,70 mm

## Reiniging en onderhoud

Voor dagelijkse reiniging en het bewaren van de lens wordt Solocare Aqua of Mycare aangeraden.



## Disposables

Met ons uitgebreide assortiment disposables hebben we voor iedere lensdrager een passende lens.

Naast uiteraard focus op goed zicht, uitstekend comfort en hoge zuurstofdoorlaatbaarheid, onderscheiden onze disposables zich op verschillende onderdelen. De daglenzen zijn onovertroffen als het gaat om hygiëne en gemak en bij de maandlenzen zorgen verschillende unieke designdetails voor succes in aanpassing.

	Sferisch	Torisch	Multifocaal	Multifocaal Torisch
Miru 1 month	•	•	•	•
Miru 1 day Flat Pack	•	•	•	-
Miru 1 day UpSide	•	•	•	-
PremiO	•	•	-	-
Kisu 1 month Multi Toric	-	-	-	•

# Miru 1 month

	Miru 1 month	Miru 1 month Toric	Miru 1 month Multifocal	Miru 1 month Multifocal Toric
<b>Leveringsbereik</b>				
<b>Sterkte</b>	+6,00D t/m -13,00D	+4,00D t/m -10,00D	+6,00D t/m -13,00D	+0,00D t/m -10,00D
■ Stappen van 0,25D				
□ Stappen van 0,50D				
<b>Diameter</b>	14,00 mm	14,00 mm	14,20 mm	14,20 mm
<b>BCR</b>	8,30 mm / 8,60 mm	8,60 mm	8,60 mm	8,60 mm
<b>Cilinder</b>		-0,75D, -1,25D, -1,75D, -2,25D		-0,75D, -1,25D
<b>As</b>		0,75D, -1,25D, -1,75D: 10° t/m 180° stappen van 10° -2,25D: 10°, 20°, 90°, 160°, 170°, 180°		90° en 180°
<b>Additie</b>			LOW HIGH	LOW
<b>Eigenschappen</b>				
<b>Materiaal</b>	Asmofilcon A (Siliconen Hydrogel)			
<b>Modulus</b>	0,9 MPa			
<b>Watergehalte</b>	40%			
<b>Dk/tC</b>	161x10 <sup>-9</sup> (cm/sec) · (mLO2/(mL x mmHg))			
<b>Centrale dikte</b>	0,08mm @ -3,00D			
<b>Handling tint</b>	Blauw			
<b>Verpakking</b>	6-pack			
<b>Draagschema</b>	Maandelijks vervangen / Daily wear			
<b>Bijzonderheden</b>	Markering			

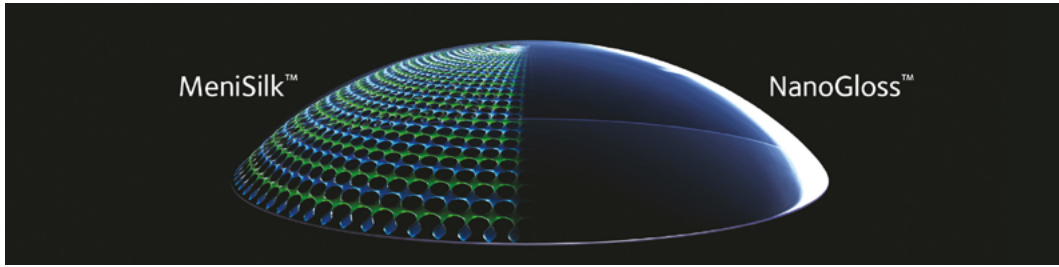
## Voordelen

- Siliconen hydrogel maandlens
- Extreem hoge zuurstofdoorlaatbaarheid
- Verkrijgbaar in sferisch, torisch en multifocaal ontwerp
- Unieke randafwerking voor optimaal comfort
- Uniek multifocaal principe met HIGH en LOW ontwerp

## Lensontwerp

Speciaal door ons ontwikkelde materiaal- en oppervlaktetechnologieën zorgen voor een hoog draagcomfort en gezond lenzen dragen. De MeniSilk™ technologie zorgt voor een materiaal met ultrahoge Dk/t en een uitstekende hydratatie. NanoGloss™ is een unieke oppervlaktetechnologie die zorgt voor een zeer glad oppervlak, uitstekende bevochtiging en bacterie-resistentie.

De dikte van een lens heeft een significant effect op de zuurstofdoorlaatbaarheid. De ontwerpen van Miru 1 month optimaliseren zuurstofdoorlaatbaarheid bij iedere sterkte over het gehele lensoppervlak.

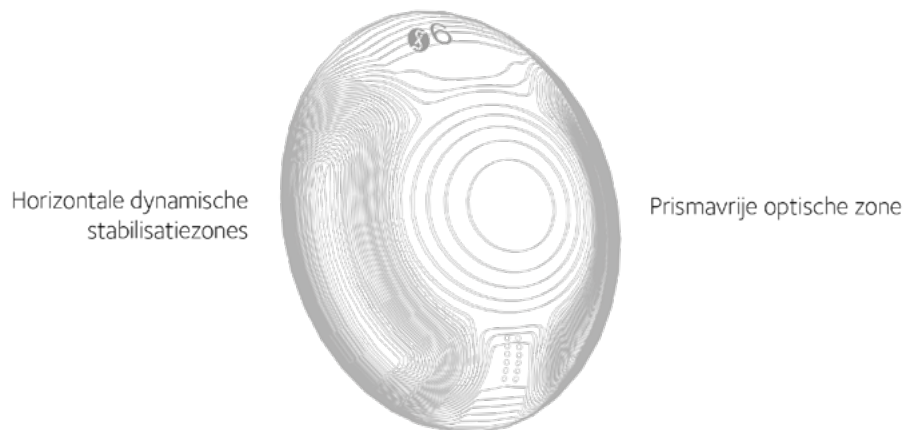


Zowel Miru 1month Toric als Miru 1month Multifocal HIGH hebben een uniek design voor een zo optimaal mogelijke stabilisatie en uitstekend zicht in alle situaties.

### Miru 1month Toric

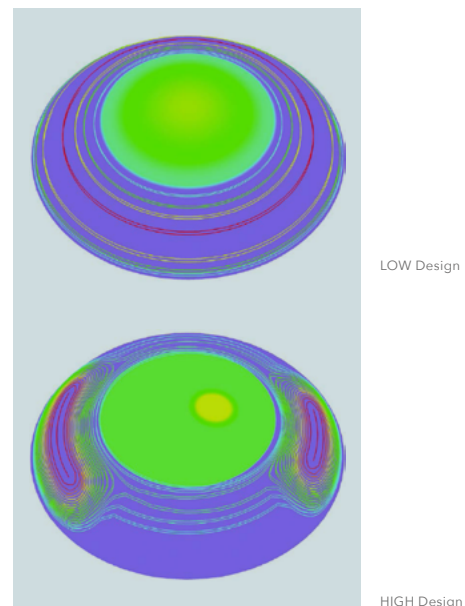
Een unieke asymmetrische verticale slab-off past bij de anatomie van het oog. Door te knippen stabiliseert de lens tussen de oogleden. De natuurlijke kracht van het ooglid zorgt voor optimale concentratie en voorkomt rotatie.

Unieke dubbele verticale asymmetrische slab-off.



### Miru 1month Multifocal

Door middel van het unieke gedecentreerde ontwerp en de dynamische stabilisatie van het HIGH design wordt de nabij-zone bij het accommoderen en convergeren voor de pupil gepositioneerd. Hierdoor wordt het gezichtsvermogen voor zowel veraf als op leesafstand gewaarborgd.



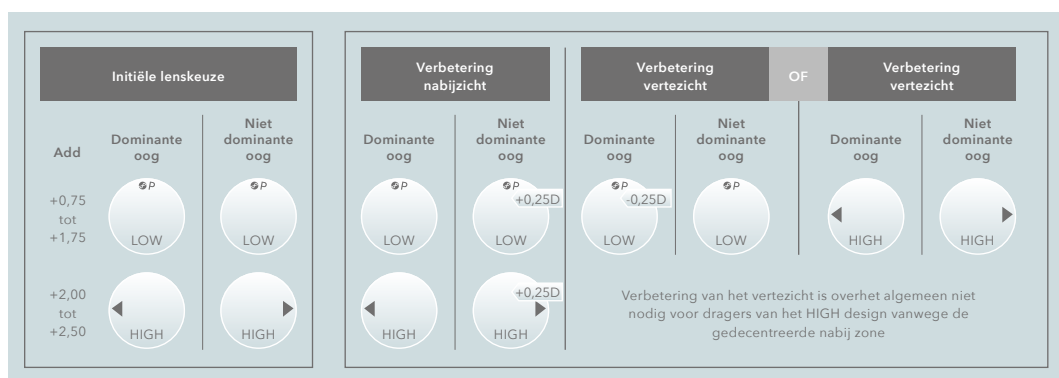
## Aanpassing

Gebruik voor de aanpassing van de Miru 1month in sferische variant onderstaande aanpasregel:

- BCR = K gemiddeld vlakker dan 8,20 mm advies: 8,60 mm
- BCR = K gemiddeld steiler dan 8,20 mm advies: 8,30 mm

Voor een optimale stabilisatie van de Miru 1month Toric is het van belang de lens op het oog te plaatsen met de dubbele streep-markering op 6 uur.

Gebruik voor het aanmeten van Miru 1month Multifocal onderstaand schema:



## Reiniging en onderhoud

Voor dagelijkse reiniging en het bewaren van de lens wordt Solocare Aqua of Mycare aangeraden.

# Miru 1day Flat Pack

	Miru 1day Flat Pack	Miru 1day FP Toric	Miru 1day FP Multifocal
<b>Leveringsbereik</b>			
<b>Sterkte</b>	+4,00D t/m -10,00D	+2,00 t/m -10,00D	+4,00D t/m -10,00D
■ Stappen van 0,25D □ Stappen van 0,50D			
<b>Diameter</b>	14,20 mm	14,50 mm	14,40 mm
<b>BCR</b>	8,60 mm	8,60 mm	8,40 mm
<b>Cilinder</b>		-0,75 in assen 15°, 90°, 165°, 180° -1,25 in assen 15°, 90°, 165°, 180° -1,75D in as 180°	
<b>As</b>		15°, 90°, 165°, 180°	
<b>Eigenschappen</b>			
<b>Materiaal</b>	Hioxifilcon A (HEMA-GMA)		
<b>Modulus</b>	0,2 MPa		
<b>Watergehalte</b>	57%		
<b>Dk/tC</b>	19x10 <sup>-11</sup> (cm/sec) · (mLO <sub>2</sub> /(mL x mmHg))		
<b>Centrale dikte</b>	0,10 mm @ -3,00D		
<b>Handling tint</b>	Lichtblauw		
<b>Verpakking</b>	30-pack, 90-pack		
<b>Draagschema</b>	Dagelijks vervangen, Daily wear		
<b>Bijzonderheden</b>	Smart Touch™ technologie		

## Voordelen

- Hydrogel daglens in ultradunne verpakking
- Hip design voor high-end uitstraling
- Eenvoudig en hygiënisch inzetten

## Lensontwerp

Miru 1day Flat Pack lenzen worden gemaakt met behulp van een door ons gepatenteerde Centraform™ spin casting- en polymerisatietechniek. Dit zorgt voor extreem hoge nauwkeurigheid en reproduceerbaarheid. Het Centraform™ productieproces staat garant voor een vloeiende randafwerking, waardoor de kans op het zogenaamde 'randjesgevoel' wordt geminimaliseerd.

Miru 1day is asferisch, waardoor er minder sprake is van sferische aberraties. Lichtstralen vallen in één brandpunt, waardoor het beeld scherper en helderder is.

### Miru 1day Flat Pack Toric

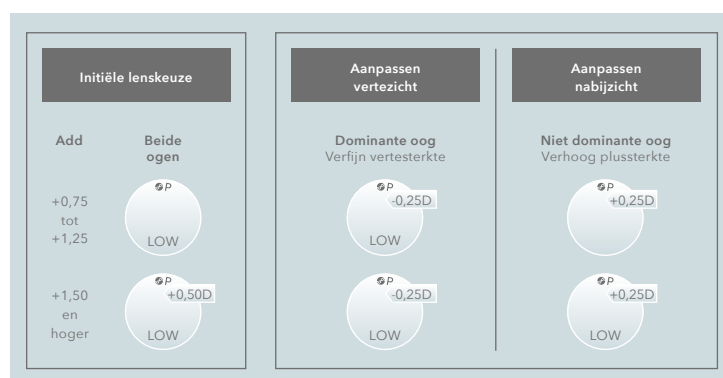
Miru 1day Flat Pack Toric heeft een uniek en dun bi-asferisch ontwerp. Door de slimme dynamische asymmetrische stabilisatie past de lens perfect bij de anatomie van het oog. Dit zorgt voor optimale concentratie en voorkomt rotatie. Hierdoor ervaart de drager hoog comfort en stabiel en scherp zicht.

## Miru 1day Flat Pack multifocal

Miru 1day Flat Pack multifocal is een multifocale daglens met een center near ontwerp. Het unieke Neuro Adaptive Design zorgt voor vloeiende overgangen tussen dichtbij, op tussenaafstand en veraf kijken. Dit zorgt voor snelle gewenning aan de lenzen en een eenvoudige aanpas.

## Aanpassing

Gebruik voor het aanmeten van Miru 1day Flat Pack multifocal onderstaand schema:



**Algemene tip**  
Kies de laagste additie die voldoet voor nabij-taken. Om de leesprestaties van de paslenzen te verbeteren, voeg meer plussterkte toe. Dit mag ookbinoculair.

## Verpakking

De verpakking van amper 1,00 mm dik is ontwikkeld om afval te verminderen en gemak en hygiëne te bevorderen. De lens ligt altijd met de buitenkant van de lens naar boven, zodat de binnenkant van de lens niet aangeraakt hoeft te worden om de lens in te kunnen zetten.

# Miru 1day UpSide

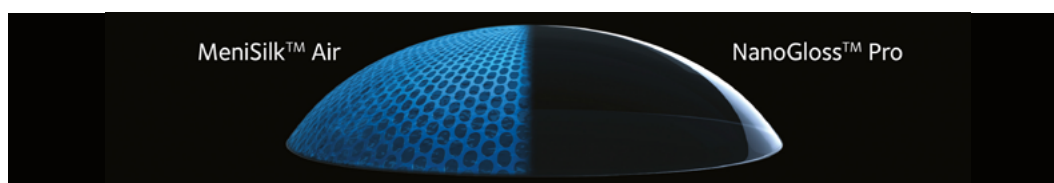
	Miru 1day UpSide	Miru 1day UpSide Toric	Miru 1day UpSide Multifocal
<b>Leveringsbereik</b>			
<b>Sterkte</b>	+6,00D t/m -13,00D	plan tot -10,00D	+5,00D t/m -10,00D
<input checked="" type="checkbox"/> Stappen van 0,25D <input type="checkbox"/> Stappen van 0,50D			
<b>Diameter</b>	14,20 mm	14,20 mm	14,20 mm
<b>BCR</b>	8,40 mm	8,40 mm	8,40 mm
<b>Cilinder</b>		-0,75D, -1,25D, -1,75D	
<b>As</b>		10°, 20°, 90°, 160°, 170°, 180°	
<b>Additie</b>			LOW HIGH
<b>Eigenschappen</b>			
<b>Materiaal</b>	Midafilcon A		
<b>Modulus</b>	0,36 MPa		
<b>Watergehalte</b>	56%		
<b>Dk/tC</b>	91x10 <sup>-9</sup> (cm/sec) · (mLO <sub>2</sub> /(mL x mmHg))		
<b>Centrale dikte</b>	0,07mm @ -3,00D		
<b>Handling tint</b>	Blauw		
<b>UV-klasse</b>	2		
<b>Verpakking</b>	30-pack		
<b>Draagschema</b>	Dagelijks vervangen / Daily wear		
<b>Bijzonderheden</b>	Smart Touch™ technologie		

## Voordelen

- Siliconen hydrogel daglens
- Smart Touch™ technologie voor hygiënisch en eenvoudig inzetten
- Met extra lage modulus voor extreem hoog comfort

## Lensontwerp

Speciaal door ons ontwikkelde technologieën zorgen voor zeer goede bevochtiging en gezond lenzen dragen voor de consument. De MeniSilk™ Air techniek zorgt voor een materiaal met extra lage modulus voor gezondheid en comfort. NanoGloss™ Pro zorgt voor een superglad oppervlak en verbetert zo het comfort van het materiaal. Miru 1day UpSide biedt alle gezondheidsvoordelen van siliconen hydrogel, met het comfort van hydrogel! Door het unieke randprofiel blijft de randdikte altijd gelijk, ongeacht de sterkte binnen elk design. Hierdoor worden comfortverschillen tussen beide ogen verholpen. Miru 1day UpSide lenzen zijn voorzien van klasse 2 UV-bescherming om de ogen te beschermen tegen zowel UVA- als UVB-straling.

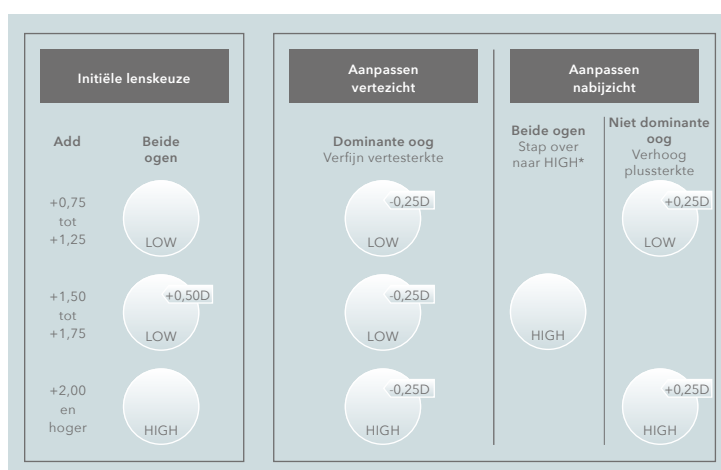


## Miru 1day UpSide Multifocal

Miru 1day UpSide Multifocal is een multifocale daglens met een center near ontwerp. Het unieke Neuro Adaptive Design met vloeiende overgangen tussen dichtbij, tussenafstand en veraf, zorgt voor een snelle gewenning aan de lenzen en een eenvoudige aanpas.

## Aanpassing

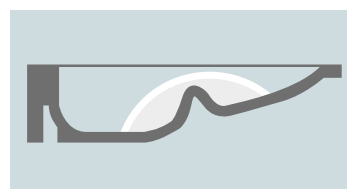
Gebruik voor het aanmeten van Miru 1day UpSide Multifocal onderstaand schema:



\* Verwijder de extra +0,50D toegevoegd bij de initiële lenskeuze.

## Verpakking

De grootste drempel voor klanten die contactlenzen overwegen, is de moeilijke handling. De unieke 'smart-zone' (ook wel Smart Touch™-technologie genoemd) zorgt ervoor dat de binnenkant van de lens aan te raken.



Smart-zone verpakking

Dit zorgt voor extra hygiëne, maar ook voor eenvoudiger inzetten. De consument hoeft niet te controleren of de lens binnenstebuiten zit.

## Reiniging en onderhoud

Voor dagelijkse reiniging en het bewaren van de lens wordt Solocare Aqua of Mycare aangeraden.

# PremiO

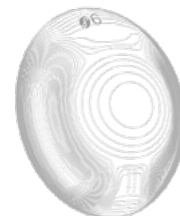
	PremiO	PremiO Toric
<b>Leveringsbereik</b>		
<b>Sterkte</b>	+6,00D t/m -13,00D	Plan t/m -6,00D
<input checked="" type="checkbox"/> Stappen van 0,25D <input type="checkbox"/> Stappen van 0,50D		
<b>Diameter</b>	14,00 mm	14,00 mm
<b>BCR</b>	8,30 mm / 8,60 mm	8,60 mm
<b>Cilinder</b>		-0,75D in assen 10°, 20°, 90°, 160°, 170°, 180° -1,25D in assen 10°, 20°, 90°, 160°, 170°, 180° -1,75D in assen 10°, 20°, 160°, 170°, 180°
<b>Eigenschappen</b>		
<b>Materiaal</b>	Asmofilcon A (Siliconen Hydrogel)	
<b>Watergehalte</b>	40%	
<b>Dk/tC</b>	161x10 <sup>-9</sup> (cm/sec) · (mLO2/(mL x mmHg))	
<b>Centrale dikte</b>	0,08mm @ -3,00D	
<b>Handling tint</b>	Blauw	
<b>Verpakking</b>	6-pack	
<b>Draagschema</b>	Tweewekelijks vervangen Daily wear of extended wear (6 dagen en nachten, 1 nacht uit, daarna weer 6 dagen en nachten)	
<b>Bijzonderheden</b>	Markering	

## Voordelen

- Twee wekelijkse lens van siliconen hydrogel materiaal
- Verkrijgbaar in sferisch en torisch ontwerp
- Keuze uit twee verschillende BCR
- Geschikt voor extended wear

## Lensontwerp

PremiO is een comfortabele twee-weken siliconen hydrogel lens. Deze lens combineert een hoge zuurstofdoorlaatbaarheid met een uitstekende bevochtiging. Deze eigenschappen worden verkregen door innovatieve technologieën: MeniSilk™ en NanoGloss™.



Lensontwerp  
PremiO

PremiO Toric heeft een dubbel verticaal asymmetrisch slab-off ontwerp. De twee stabilisatiezones passen goed bij de anatomie van het oog. De lens stabiliseert tussen de oogleden door het knippen. Bijkomend voordeel is dat de boven- en onderkant van de lens dunner zijn en daardoor comfortabel achter de oogleden passen. De lens heeft een dynamische stabilisatie.

## Aanpassing

Gebruik voor de aanpassing van de PremiO in sferische variant onderstaande aanpasregel:

- BCR = K gemiddeld vlakker dan 8,20 mm advies: 8,60 mm
- BCR = K gemiddeld steiler dan 8,20 mm advies: 8,30 mm

Voor een optimale stabilisatie van PremiO Toric is het van belang de lens op het oog te plaatsen met de dubbele streep-markering op 6 uur.

## Reiniging en onderhoud

Voor dagelijkse reiniging en het bewaren van de lens wordt Solocare Aqua of Mycare aangeraden.

# Kisu 1 month Multi Toric

## Kisu 1 month Multi Toric

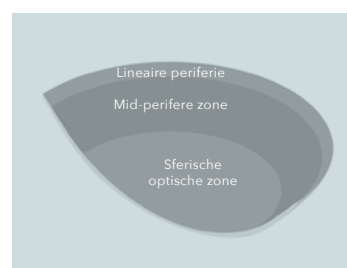
Leveringsbereik	
BCR	8,60 mm
Diameter	14,7 mm
Sterkte	S -10,00 t/m S -6,00 dpt, stappen van 0,50 dpt S -6,00 t/m S +6,00 dpt, stappen van 0,25 dpt S +6,00 t/m S +8,00 dpt, stappen van 0,50 dpt
<input type="checkbox"/> Stappen van 0,25D <input type="checkbox"/> Stappen van 0,50D	
Additie	CN: S +1,00 dpt / S +1,50 dpt / S +2,00 dpt CD: S +1,00 dpt / S +1,50 dpt / S +2,00 dpt / S +2,50 dpt
Cilinder	C -0,75 dpt / C -1,25 dpt / C -1,75 dpt / C -2,25 dpt / C -2,75 dpt / C -3,25 dpt
As	10° t/m 180°, stappen van 10°
Eigenschappen	
Materiaal	Siliconen hydrogel Filcon V3 (Efracfilcon A)
Modulus	0,35 MPa
Watergehalte	74%
Handlingtint	Blauw
UV-blocker	Ja

## Voordelen

- Torisch multifocale semi-disposable lens
- Zeer snel leverbaar
- Eenvoudig aan te meten
- Hoog comfort door optimale pasvorm

## Lensontwerp

Kisu is een torisch multifocale maandlens voor mensen die zowel een cilinder als een additie nodig hebben. De dynamische stabilisatie in combinatie met een prisma (peri ballast) zorgt voor goede stabiliteit. Hierdoor ervaart de drager zeer scherp zicht en hoog draagcomfort.



Lensontwerp  
Kisu

## Aanpassing

De aanpassing van deze lens is eenvoudig. Het is een one-size-fits-all design. Kisu is verkrijgbaar in zowel Near- als Distance-design. Wij adviseren te starten met het Near-design. Wanneer dit niet werkt, kunt u overstappen naar het Distance-design, of een combinatie van beide. Mochten er bij de aanpassing problemen ontstaan dan kan een maatwerk lens een oplossing zijn voor die specifieke consument.

## Reiniging en onderhoud

Voor dagelijkse reiniging en het bewaren van de lens wordt Solocare Aqua of Mycare aangeraden.



## Lenzenvloeistoffen

Voor het comfortabel en veilig dragen van contactlenzen is lenzenvloeistof erg belangrijk. Bij het juiste gebruik draagt contactlensvloeistof bij aan helder en comfortabel zicht. Daarnaast is het dagelijks reinigen van contactlenzen belangrijk voor de algehele gezondheid van het oog.

Advies over het gebruik van lenzenvloeistof richting de consument is belangrijk voor goed lensonderhoud. Wij adviseren u de consument te wijzen op het belang van het vervangen van de lenshouder bij elke nieuwe fles vloeistof. Deze lenshouders worden altijd meegeleverd in de verpakking. Daarnaast zijn veel consumenten niet op de hoogte dat contactlenzen en water een slechte combinatie zijn. Ook dit is een belangrijk punt om te benadrukken tijdens gesprekken met de consument.

### Zachte lenzen

- Solocare Aqua®
- Mycare

### Harde lenzen

- Menicare Pure
- Menicare Plus
- Progent
- Spray & Clean
- Menicon Nachtlenzen®  
Onderhoudspakket
- Menicon Bloom Night™  
Onderhoudspakket

### Harde en zachte lenzen

- PLATINCARE
- I-Fresh YAL
- I-Fresh Moisture
- I-Fresh Comfort

# Zachte lenzen vloeistof

## Solocare Aqua®

Solocare Aqua is een alles-in-een vloeistof voor alle zachte lenzen met een unieke formule waardoor de lenzen veel meer vocht vasthouden. Het unieke Hydrolock®-effect en de MicroBlock®-lenshouder zorgen voor betere hydratatie van de lenzen die daardoor voor een betere bevochtiging zorgen. Voor betere hygiëne, meer comfort en frisheid, de hele dag door. De Hydrolock®-formule met hydraterende eigenschappen houdt tot 90% meer vocht vast. Er vormt een vochtig laagje op de lens waardoor ze de hele dag comfortabel aanvoelen. De MicroBlock® lenshouder met bacteriedodende zilverionen zorgt dat de lenzen schoon blijven en frisser aanvoelen.

### Voordelen

- Optimale hydratatie door Hydrolock®-effect en MicroBlock® lenshouder
- Bewezen hydraterende en desinfecterende eigenschappen
- Optimale bevochtiging

### Toepassing

Solocare Aqua is geschikt voor alle zachte lenzen. De alles-in-een vloeistof voor dagelijks gebruik maakt het reinigen en bewaren van zachte lenzen zeer eenvoudig.

## Mycare

Met Mycare bieden we u een nieuwe all-in-one vloeistof voor zachte contactlenzen. Deze vloeistof met plantaardige ingrediënten is verrijkt met hyaluron, een molecuul dat van nature in het menselijk lichaam aanwezig is. Mycare all-in-one heeft visco-elastische eigenschappen die bijdragen aan behoud en stabiliteit van de traanfilm.

### Voordelen

- Beschermt het hoornvliesepitheel op een natuurlijke manier
- Biedt een maximale antibacteriële werking
- Geeft een uitermate goed comfort tijdens het dragen van contactlenzen
- Is goed te gebruiken als de consument gevoelige ogen heeft

### Toepassing

Mycare is geschikt voor alle zachte lenzen. De alles-in-een vloeistof voor dagelijks gebruik maakt het reinigen en bewaren van zachte lenzen zeer eenvoudig.

# Harde lenzen vloeistof

## Menicare Pure

Menicare Pure is een alles-in-een vloeistof voor alle harde lenzen. Deze vloeistof, op basis van natuurlijke ingrediënten, is onze eerste keuze lenzenvloeistof voor harde lenzen. Menicare Pure zorgt voor een goede reiniging en bevochtiging. Door de natuurlijke samenstelling is de vloeistof mild voor de ogen en zorgt het voor een goede verdraagzaamheid.

### Voordelen

- Op basis van natuurlijke ingrediënten
- Mild voor het oog
- Optimale reiniging
- Optimale bevochtiging

### Toepassing

Menicare Pure is geschikt voor de dagelijkse reiniging van alle harde lenzen, met of zonder plasmabehandeling.

## Menicare Plus

Menicare Plus is een alles-in-een vloeistof voor alle harde lenzen. De vloeistof reinigt en desinfecteert optimaal en is ook ideaal als inzetvloeistof. Menicare Plus zorgt voor direct comfort na het inzetten van de lenzen en voor een goede bevochtiging.

### Voordelen

- Bewezen effectieve reiniging en desinfectie
- Inzetten, bewaren en reinigen met slechts één vloeistof

### Toepassing

Menicare Plus is geschikt voor de dagelijkse reiniging van alle harde lenzen, ook de met plasma behandelde lenzen van Menicon Z- en Menicon EX-materiaal.

## Progent

Progent is een extra intensiefreiniger voor alle harde lenzen. Binnen maximaal 30 minuten is het lensoppervlak perfect schoon. Deze maandelijkse extra reiniger zorgt daarmee voor een optimaal comfort.

### Voordelen

- Verwijdert eiwitafzetting
- Verbetering van het draagcomfort
- Voor alle harde lenzen

### Toepassing

Door een behandeling met Progent worden in één keer eiwitten van het lensoppervlak verwijderd. Maandelijks reinigen zorgt al voor een voelbare verbetering van het draagcomfort. Bij droge ogen of snel vervuilde lenzen kunt u tweewekelijks reinigen adviseren. Progent kan gebruikt worden in combinatie met alle andere vloeistoffen voor harde lenzen.

## Spray&Clean

Spray&Clean is een reinigingsvloeistof zonder conserveringsmiddelen in sprayuitvoering. Het is een krachtige extra reiniger voor alle harde lenzen die afrekenet met vette (lipide) aanslag. Spray&Clean zorgt voor een helder en schoon lensoppervlak en daardoor voor een betere bevochtiging. Dat biedt de lensdrager optimaal comfort en een scherper zicht.

### Voordelen

- Geen conserveringsmiddelen
- Betere bevochtiging
- Altijd schone lenzen
- Met één druk op de knop de juiste hoeveelheid vloeistof

### Toepassing

Spray&Clean is een additionele reiniger voor alle harde lenzen. Het is een extra reiniger naast alles-in-een vloeistoffen zoals Menicare Pure en Menicare Plus. U kunt Spray&Clean adviseren bij terugkerende vette (lipide) aanslag op het lensoppervlak. Regelmatig gebruik zorgt al voor een voelbare comfortverbetering.

## Menicon Nachtlenzen® Onderhoudspakket

Het Menicon Nachtlenzen® Onderhoudspakket is een volledig onderhoudspakket voor Menicon Nachtlenzen®. Het onderhoudspakket bestaat uit twee flessen Menicare Pure, een verpakking Progent (5 setjes) en twee lenshouders.

Menicare Pure voor de dagelijkse reiniging en het bewaren van Menicon Nachtlenzen® in combinatie met Progent voor extra maandelijkse reiniging zorgt voor het ultieme onderhoud van Menicon Nachtlenzen®. Het comfort tijdens het dragen en de goede conditie van de lenzen blijven hierdoor behouden.

### Voordelen

- Eén pakket voor het volledige onderhoud van Menicon Nachtlenzen®
- Eenvoudige additionele verkoop bij de verkoop van Menicon Nachtlenzen®
- Inhoud van pakket bestaat uit eerste-keuze producten voor het onderhoud van Menicon Nachtlenzen®

### Toepassing

Het Menicon Nachtlenzen® Onderhoudspakket is geschikt voor alle Menicon Nachtlenzen®.

De combinatie van dagelijkse reiniging met Menicare Pure en maandelijkse reiniging met Progent zorgt voor optimaal onderhoud van Menicon Nachtlenzen®.

## Menicon Bloom Night™ Onderhoudspakket

Het Menicon Bloom Night Onderhoudspakket is speciaal samengesteld voor het meest optimale onderhoud voor 6 maanden van Menicon Bloom Night lenzen. Het Menicon Bloom Night Onderhoudspakket is onderdeel van het Menicon Bloom Behandelplan\*. Het pakket bestaat uit drie flessen Menicare Pure, een verpakking Progent (5 setjes) en drie lenshouders.

Menicare Pure voor de dagelijkse reiniging en het bewaren van Menicon Bloom Night lenzen, in combinatie met de maandelijkse reiniging van Progent voor het verwijderen van eiwitten van het lensoppervlak. Samen zorgen deze voor de ultieme reiniging van de lenzen.

### Voordelen

- Eén pakket voor het volledige onderhoud van Menicon Bloom Night lenzen
- Uitgebalanceerde combinatie van producten voor het beste onderhoud

### Toepassing

Om Menicon Bloom Night lenzen in optimale conditie te houden, is het belangrijk de lenzen 's ochtends na het uitdoen goed te reinigen met Menicare Pure en te bewaren in een lenshouder met verse contactlensvloeistof. Daarnaast moeten de lenzen maandelijks met Progent gereinigd worden.

\* Om deze reden is het Menicon Bloom Night Onderhoudspakket niet los verkrijgbaar.

## Harde en zachte lenzen vloeistof

### PLATINCARE

PLATINCARE is een eenfasige waterstofperoxideoplossing voor een krachtige reiniging, desinfectie en neutralisatie van harde en zachte contactlenzen\*. De unieke formule zonder conserveringsmiddel reinigt grondig en verwijdert hardnekkig vuil en afzettingen. Speciaal ontwikkeld voor mensen met allergieën of gevoelige ogen, biedt deze oplossing een milde maar effectieve reiniging.

### Voordelen

- Effectieve desinfectie
- Effectieve reiniging
- Geschikt voor harde en zachte contactlenzen
- Eénstaps waterstofperoxide
- Vrij van conserveringsmiddelen, dus geschikt voor gevoelige ogen

### Toepassing

PLATINCARE zorgt voor een krachtige reiniging desinfectie en neutralisatie van harde en zachte contactlenzen. De houder met platina katalysator zorgt ervoor dat de lenzen dagelijks een intensieve reiniging ondergaan met peroxide voordat het neutralisatieproces begint, voor een ultiem schoon resultaat.

\* M.u.v. Individual 1month, Individual 3month en Kisu.

# Oogdruppels

## I-Fresh YAL

I-FRESH YAL oogdruppels zijn verfrissend en hydraterend, ideaal voor dagelijkse verlichting van droge, geïrriteerde of vermoeide ogen. Deze vloeistof bevat Hyaluronzuur (HA) 0,2 % en Hydroxyethylcellulose (HEC) 0,05 % wat zorgt voor een langdurige bevochtiging en comfort.

### Voordelen

- Milde oogdruppels afgestemd op de natuurlijke pH van tranen voor extra comfort
- Een speciale mix van hydraterende bestanddelen, zoals hyaluronzuur, zorgt voor een comfortabel gevoel
- Verfrissend en hydraterend
- Lage concentratie conserveermiddelen

### Toepassing

I-Fresh Yal is geschikt kan gebruikt worden ter ondersteuning van milde droge ogen klachten met en zonder contactlenzen.

## I-Fresh Moisture

I-FRESH MOISTURE oogdruppels hebben een uitgebalanceerde samenstelling met hydraterende bestanddelen voor maximale verlichting bij droge ogen. Deze vloeistof bevat Hyaluronzuur (HA) 0,4% en Hydroxyethylcellulose (HEC) 0,02 % wat zorgt voor een langdurige bevochtiging en comfort.

### Voordelen

- Betere bevochtiging en langdurige hydratatie
- Intensieve hydratatie bij meer ernstige droogheid
- Verzacht en hydrateert bij droge, vermoeide of jeukende ogen

### Toepassing

I-Fresh Yal is geschikt bij matige droge ogen klachten bij een lage traanproductie. Geschikt voor gebruik met en zonder contactlenzen

## I-Fresh Comfort

I-FRESH COMFORT oogdruppels zijn samengesteld om droge, jeukende ogen op een natuurlijke manier te verzachten. Deze vloeistof bevat kalmerende plantenextracten en is vrij van conserveermiddelen en daardoor heel geschikt voor mensen met gevoelige ogen.

### **Voordelen**

- Zonder conserveermiddelen
- Verlicht irritaties op natuurlijke wijze
- Zachte, evenwichtige bevochtiging
- Eenvoudig doseersysteem met één druppel

### **Toepassing**

I-Fresh Comfort geeft verlichting bij milde droge ogen klachten en is geschikt voor gevoelige ogen, zowel met als zonder contactlenzen.



# Algemene Leveringsvoorwaarden

Menicon B.V. \* KvK 04040621 \* januari 2020

## **1. Toepasselijkheid**

- 1.1 Onder Menicon wordt verstaan de besloten vennootschap Menicon B.V. Onder afnemer wordt verstaan de contractuele wederpartij van Menicon. Onder eindgebruiker wordt verstaan een klant van afnemer, namelijk de lensdrager die de producten van Menicon toepast. Onder maatwerkproducten worden verstaan de producten die Menicon produceert op basis van door de afnemer aangeleverde specifieke oogmeetgegevens van de eindgebruiker.
- 1.2 Deze Voorwaarden zijn van toepassing op alle verbintenissen en rechtsbetrekkingen, hoe ook genaamd, tussen Menicon en afnemer op grond waarvan Menicon aan afnemer producten en/of diensten levert en/of op andere wijze ter beschikking stelt, van het ogenblik af dat afnemer aan Menicon om een aanbieding vraagt dan wel Menicon een aanbieding doet. Onder diensten dient onder meer te worden verstaan gebruikersinstructies, advies- en/of begeleidingswerkzaamheden.
- 1.3 Afnemer zal zich nimmer kunnen beroepen op afwijkende voorwaarden, gewoonten of gebruiken.
- 1.4 Deze Voorwaarden hebben te allen tijde voorrang boven andersluidende voorwaarden of bedingen van afnemer of derden.
- 1.5 Indien enige bepaling van deze Voorwaarden nietig is of vernietigd wordt, blijven de overige bepalingen volledig van kracht en zullen Menicon en afnemer in overleg treden om nieuwe bepalingen ter vervanging van de nietige c.q. vernietigde bepalingen overeen te komen, waarbij zoveel mogelijk het doel en de strekking van de nietige c.q. vernietigde bepalingen in acht worden genomen.

## **2. Aanbieding en aanvaarding**

- 2.1 Enige aanbieding van Menicon is vrijblijvend en geldt bij benadering. Deze bepaling is eveneens van toepassing op door vertegenwoordigers van Menicon gedane aanbiedingen en op door Menicon verstrekte catalogi.
- 2.2 Menicon behoudt zich het recht voor bestellingen van afnemer zonder opgave van redenen te weigeren.
- 2.3 Een overeenkomst tussen Menicon en afnemer komt tot stand op het moment waarop Menicon enige bestelling van afnemer schriftelijk heeft bevestigd, dan wel zodra Menicon een bestelling zonder orderbevestiging (deels) heeft uitgevoerd.

## **3. Levering en risico**

- 3.1 Alle leveringen geschieden af fabriek.
- 3.2 De door Menicon opgegeven levertijden gelden bij benadering. Menicon is niet aansprakelijk voor enige vorm van schade die ontstaat als gevolg van niet of te laat afleveren van bestelde producten. Bij niet-tijdige levering heeft afnemer geen recht op (gedeeltelijke) ontbinding van de overeenkomst.
- 3.3 Menicon behoudt zich het recht voor de portokosten door te belasten aan afnemer.
- 3.4 Menicon is gerechtigd een bestelling in gedeelten af te leveren. In dat geval mag Menicon enige deellevering afzonderlijk aan afnemer factureren en daarvoor betaling verlangen.

#### **4. Medewerking afnemer**

- 4.1 Afnemer verplicht zich de producten van Menicon uitsluitend aan de eindgebruiker te zullen leveren met inachtneming van de gebruiksaanwijzingen en zorgvuldigheidsbepalingen en (na)zorginstructies van Menicon.
- 4.2 Afnemer verplicht zich deze gebruiksaanwijzing en zorgvuldigheidsbepalingen aan de eindgebruiker te overhandigen bij de aflevering van enig product aan deze eindgebruiker.
- 4.3 Afnemer dient kwalitatief goede dienstverlening te bieden aan eindgebruikers. Dit houdt onder meer in dat afnemer en het door hem ingeschakelde personeel een geschikte opleiding hebben genoten voor het kunnen aanmeten van producten en het bieden van toereikende nazorg en afnemer daartoe over geschikte middelen en instrumenten beschikt. Voor maatwerkproducten is afnemer verplicht om aan de eindgebruiker rechtstreeks aanmeetadvies en nazorg te verlenen. In geval van wederverkoop verzekert afnemer zich ervan dat ook deze derde hieraan voldoet.
- 4.4 Menicon behoudt zich het recht voor de levering onmiddellijk te staken indien blijkt dat afnemer niet voldoet aan deze bepaling.

#### **5. Prijzen**

- 5.1 Tenzij schriftelijk anders is overeengekomen, gelden de prijzen zoals die laatstelijk door Menicon zijn gepubliceerd op het moment van levering van de bestelde producten.
- 5.2 Indien na de aanbieding of na de totstandkoming van een overeenkomst een wijziging optreedt van de marktomstandigheden of van de kosten, waarop de prijzen zijn gebaseerd, is Menicon gerechtigd de prijzen te wijzigen. Onder wijziging van kosten wordt mede begrepen buitenlandse valutawijzigingen, die tot wijziging van kostprijzen voor Menicon leiden.
- 5.3 Alle prijzen zijn exclusief omzetbelasting (BTW) en andere heffingen welke van overheidswege worden opgelegd.
- 5.4 In geval voor Menicon extra kosten ontstaan, die niet zijn voorzien ten tijde van de bestelling of aanbieding en/of die zijn toe te rekenen aan vertraging van de aflevering ingevolge de (nadere) wensen of aanwijzingen van afnemer of ingevolge welke andere omstandigheid ook waarvoor Menicon niet aansprakelijk is, zullen deze extra kosten volgens opgave van Menicon voor rekening van afnemer komen.
- 5.5 Tenzij schriftelijk anders is overeengekomen, vermeldt de laatst uitgegeven prijslijst de nadere voorwaarden met betrekking tot retournering en creditering.

#### **6. Facturering en betaling**

- 6.1 Betaling dient te geschieden contant bij aflevering, of zoals aangegeven op de factuur en in ieder geval uiterlijk 30 dagen na de factuurdatum.
- 6.2 Reclamering met betrekking tot de hoogte van het factuurbedrag dient uiterlijk binnen 30 dagen na de factuurdatum te geschieden, bij gebreke waarvan afnemer wordt geacht hiermee te hebben ingestemd.
- 6.3 Indien het factuurbedrag niet of niet geheel op de overeengekomen datum, of, bij gebreke daarvan, binnen 30 dagen na de factuurdatum is voldaan, wordt afnemer geacht van rechtswege in verzuim te zijn en heeft Menicon

zonder enige ingebrekestelling het recht de afnemer van de vervaldag af rente in rekening te brengen ter hoogte van de wettelijke rente, vermeerderd met 3%, alsmede alle op de inning van haar vordering vallende gerechtelijke en buitengerechtelijke kosten. Alle vorderingen van Menicon op afnemer worden op dat moment terstond opeisbaar.

- 6.4 Menicon en afnemer worden geacht te zijn overeengekomen, dat deze buitengerechtelijke incassokosten zijn vastgesteld op 15% van het factuurbedrag, met inbegrip van de eventuele kredietbeperkingstoeslag, tenzij Menicon aantoot dat deze kosten meer hebben belopen, in welk geval zij ook gerechtigd is tot dat meerdere.
- 6.5 Alle aan afnemer in rekening gebrachte bedragen moeten zonder korting of inhouding worden voldaan. Afnemer is niet bevoegd tot verrekening van vorderingen, uit welke hoofde ook. Afnemer heeft geen recht om enige betaling aan Menicon op te schorten.
- 6.6 Menicon heeft het recht producten aan afnemer uitsluitend onder rembours af te leveren. De daaraan verbonden rembourskosten zijn in dat geval geheel voor rekening van afnemer.

## **7. Eigendomsvoorbehoud**

- 7.1 Menicon behoudt zich de eigendom voor van de aan afnemer geleverde producten tot het moment waarop afnemer enige vordering uit hoofde van een tegenprestatie voor een door Menicon aan afnemer krachtens een overeenkomst geleverd of nog te leveren product alsmede enige vordering uit hoofde van het tekortschieten in de nakoming van zodanige overeenkomst (incl. rente en kosten), aan Menicon heeft voldaan. In geval van niet-tijdige betaling heeft Menicon het recht de geleverde producten zonder enige sommatie, ingebrekestelling of gerechtelijke tussenkomst, terug te nemen.
- 7.2 Zolang Menicon eigenaar van de producten is, mag afnemer daarover uitsluitend beschikken in de normale uitoefening van zijn bedrijf.
- 7.3 Indien derden rechten doen gelden met betrekking tot producten die eigendom zijn van Menicon, is afnemer verplicht Menicon hiervan onverwijld op de hoogte te stellen.

## **8. Garanties en reclamering**

- 8.1 Alle door Menicon geleverde en/of ter beschikking gestelde producten dienen te worden gebruikt overeenkomstig de door Menicon voorgeschreven zorgvuldigheidsbepalingen en/of de gebruiksaanwijzingen. Bij twijfel over de toepassing of gebruik dient afnemer zich tot de bij Menicon beschikbare specialisten te wenden.
- 8.2 Met inachtneming van de hierna gestelde beperkingen garandeert Menicon de deugdelijkheid en kwaliteit van de door haar geleverde en/of ter beschikking gestelde producten gedurende een termijn welke gelijk wordt gesteld aan de helft van de door Menicon geadviseerde vervangingstermijn tot een maximum van drie maanden.
- 8.3 Onder de garantie vallen niet de gevolgen van onoordeelkundig dan wel onjuist gebruik en van nabewerking door de afnemer.
- 8.4 De garantie is beperkt tot reparatie of vervanging.

- 8.5 Reclamering dient schriftelijk en zo spoedig mogelijk te geschieden, doch uiterlijk binnen de retourtermijn als opgenomen in de meest recente prijslijst.
- 8.6 Overschrijding van de in het vorige lid gestelde termijn leidt tot verval van alle aanspraken jegens Menicon ter zake van de garantieverplichting.

## **9. Aansprakelijkheid**

De aansprakelijkheid van Menicon uit hoofde van de overeenkomst is uitdrukkelijk beperkt tot de in het vorige artikel omschreven garantieverplichting. Elke aanvullende of vervangende schadevergoeding in welke vorm dan ook alsmede vergoeding van gevolgschade, in welke vorm dan ook, is uitgesloten.

## **10. Rechten van (intellectuele en industriële) eigendom**

- 10.1 Zonder voorafgaande schriftelijke toestemming van Menicon is het afnemer niet toegestaan gebruik te maken van de merken, woord- en beeldlogo's van Menicon anders dan door de presentatie van producten waarop deze zijn aangebracht, of door gebruik van het door Menicon aan afnemer ter beschikking gestelde promotiemateriaal.
- 10.2 Tenzij uitdrukkelijk schriftelijk anders overeengekomen is berusten alle rechten van intellectueel eigendom of industrieel eigendom op alle bij de voorbereiding en/of uitvoering van de overeenkomst ontwikkelde en/of ter beschikking gestelde programmatuur, apparatuur en/of andere zaken, informatie en/of gegevens zoals analyses, (technische) documentatie uitsluitend bij Menicon.
- 10.3 Afnemer verklaart en staat er jegens Menicon voor in dat afnemer met de voorbereiding en/of uitvoering van de overeenkomst geen inbreuk maakt op rechten van derden. Afnemer vrijwaart Menicon voor alle aanspraken te dier zake en zal alle schade die het gevolg is van een dergelijke inbreuk en ten laste komt van Menicon of van degene die zich op een dergelijk recht beroept, vergoeden.
- 10.4 Alle tekeningen, modellen, (technische) documentatie, computerprogramma's of andere dragers van informatie alsmede alle zaken die voor of bij (de voorbereiding van) de uitvoering van de overeenkomst door Menicon aan afnemer zijn verstrekt, blijven te allen tijde eigendom van Menicon en zullen nadat uitvoering is gegeven aan de overeenkomst door afnemer aan Menicon worden teruggezonden.

## **11. Beëindiging en annulering**

Menicon kan de overeenkomst zonder ingebrekestelling en zonder rechterlijke tussenkomst door schriftelijke kennisgeving met onmiddellijke ingang geheel of gedeeltelijk beëindigen indien afnemer verplichtingen jegens Menicon niet, niet tijdig of niet behoorlijk nakomt, alsmede indien afnemer – al dan niet voorlopig – surséance van betaling wordt verleend, indien ten aanzien van afnemer het faillissement wordt aangevraagd, ingeval van beslaglegging of dreigende beslaglegging bij afnemer op zaken waarin of waarop zich zaken van Menicon bevinden of indien zijn onderneming wordt geliquideerd of beëindigd anders dan wegens reorganisatie of samenvoeging van ondernemingen of indien voor afnemer een verzoek tot het van toepassing verklaren van de schuldsaneringsregeling ex artikel 284 Fw is ingediend. Menicon zal wegens deze beëindiging nimmer tot enige schadevergoeding zijn gehouden.

## **12. Verjaring**

Ieder vorderingsrecht en/of verweer jegens Menicon verjaart door het enkele verloop van één jaar na ontstaan van de vordering.

## **13. Geheimhouding**

Behoudens voorafgaande schriftelijke toestemming van Menicon is afnemer gebonden alle gegevens, welke direct of indirect verkregen zijn in verband met de opdracht in de meest ruime zin, geheim te houden.

## **14. Toepasselijk recht en geschillen**

- 14.1 De overeenkomst tussen Menicon en afnemer wordt beheerst door Nederlands recht.
- 14.2 Alle geschillen voortvloeiende uit de overeenkomst en/of deze Algemene Voorwaarden zullen bij uitsluiting worden voorgelegd aan de rechtbank Noord-Nederland.

Deze Algemene Voorwaarden zijn van toepassing met ingang van 1 januari 2020.

Deze catalogus is een uitgave van Menicon B.V.

Waanderweg 6 • 7812 HZ Emmen • 0591 - 610 640 • [info@menicon.nl](mailto:info@menicon.nl) • [www.menicon.nl](http://www.menicon.nl)

© 2025 Menicon, Emmen

Niets uit deze uitgave mag worden verveelvoudigd, opgeslagen in een geautomatiseerd gegevensbestand, of openbaar gemaakt, in enige vorm of op enige wijze, hetzij elektronisch, mechanisch, door fotokopieën, opnamen of enige andere manier, zonder voorafgaande schriftelijke toestemming van de uitgever. Zetfouten voorbehouden.

